

# Une privatisation exceptionnelle



Direction Bartabas

ACADEMIE EQUESTRE NATIONALE  
DU DOMAINE DE VERSAILLES

# Votre événement à l'Académie Équestre de Versailles



## UNE SOIRÉE MAGIQUE

Pour tous vos événements : soirées de gala, clôtures de congrès et de réunions, lancements de produits... nous vous proposons une réception exceptionnelle. Elle peut s'imaginer autour du Spectacle, *La Voie de l'écuyer* mis en scène et chorégraphié par Bartabas, ou de *La Leçon*, une présentation de dressage de Haute École et d'escrime à cheval.

Ces deux prestations se poursuivent par la visite des Écuries, souvent accompagnée d'un cocktail. Pour la réception, l'Académie met à disposition des lieux atypiques.

# Une Académie unique, dirigée par un artiste d'exception



" J'AI IMAGINÉ UNE COMPAGNIE-ÉCOLE, un laboratoire de création, où la notion de travail collectif est fortement défendue. Pour moi, il n'y a pas de transmission du savoir équestre sans développement d'une sensibilité artistique. C'est pourquoi, ici, l'apprentissage du dressage se conjugue avec la pratique de la danse, du chant, de l'escrime artistique ou du Kyudo. Il s'agit de considérer la chose équestre comme un art et non comme une discipline." *Bartabas*

En 13 ans, connu et reconnu au niveau national et international, ce centre chorégraphique équestre a acquis une vraie maturité ; le public est chaque année plus nombreux, et les demandes pour que l'Académie se produise hors les murs se multiplient.

Au-delà de *La Voie de l'écuyer*, son spectacle de répertoire donné à Versailles toute l'année et présenté en tournée, l'Académie a pour vocation de participer à des créations aussi bien en France qu'à l'étranger.



# Spectacle équestre

*LA VOIE DE L'ÉCUYER*



**CHORÉGRAPHIÉ PAR BARTABAS**, *La Voie de l'écuyer* évoque l'Académie : l'apprentissage et l'appropriation de la tradition, la transmission du savoir. Carrousel des lusitaniens, sorraïas aux longues rênes, escrime à cheval et improvisations équestres s'enchaînent sur des musiques de Jean-Sébastien Bach.

Durée du spectacle : 1h20 (une version courte est envisageable : 50')

A la fin du spectacle, notre équipe d'accueil vous accompagne pour la visite des Écuries, éventuellement habillée d'un cocktail.

Ce temps permet au traiteur de monter votre réception dans le Manège ou le Salon Nuño Oliveira (cocktail ou dîner assis).

# Représentation équestre

*LA LEÇON*



Cette séance de dressage est proposée par les écuyers. Vous entrez dans l'intimité de leur travail et percevez la finesse, la rigueur et la douceur de l'apprentissage. Composée d'une présentation de dressage de Haute École puis d'une présentation d'escrime à cheval, elle se poursuit par un tableau du spectacle.

Durée : 45 minutes environ

*La Leçon* se prolonge par la visite des écuries, que vous pouvez animer par un cocktail. Ce temps permet au traiteur de monter votre réception dans le manège ou le Salon Nuño Oliveira (dîner assis ou cocktail).

# La Visite de la Grande Écurie



La Grande Écurie du Château de Versailles a été achevée par Jules Hardouin-Mansart en 1683, et fut réhabilitée pour l'Académie du spectacle équestre par Patrick Bouchain en 2003. Elle accueille aujourd'hui une quarantaine de chevaux. Vous entrez dans un lieu chargé d'histoire et de vie, où vous pourrez admirer la beauté architecturale et l'ampleur des écuries. Cette visite peut s'accompagner d'un cocktail déambulatoire.

Durée: entre 20 et 30 minutes



# Espaces mis à disposition

**LE MANÈGE**, un écrin de bois et de miroirs, subtilement éclairé par des lustres en verre de Murano, est conçu comme une salle d'opéra. Vos invités assisteront au spectacle assis dans les gradins de bois. Puis, votre réception se fera sur le sable doré avec un dîner assis ou un cocktail.

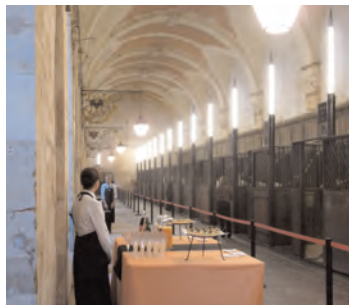
Espace de 500 m<sup>2</sup> - Sol : sable doré

Capacité maximum : 450 personnes pour cocktail, 300 personnes pour dîner assis.



**LES ÉCURIES** ont été réhabilitées par Patrick Bouchain, en harmonie avec l'architecture de l'époque. Vous avez à disposition deux longues travées au sol pavé, éclairées par des lanternes et des licornes. Votre cocktail se déroulera au rythme de la vie des écuries.

Deux travées longues de 64 m et 37 m sur 3,70 m de large dont 1,50 m réservé au passage des chevaux.



# Espaces mis à disposition

**LE SALON NUNO OLIVEIRA** est une galerie chaleureuse, avec vue imprenable sur le Château de Versailles, agréable aussi bien pour un cocktail que pour un dîner assis.

Pièce en longueur de 120 m<sup>2</sup> - Sol : parquet bois

Capacité maximum: 120 personnes pour cocktail, 80 personnes pour dîner assis.



**LES EXTÉRIEURS**, privilégiés pour des cocktails, sont des espaces mis en valeur à la nuit tombée par la lumière de nos bougies. Vos invités pourront être accueillis sous les Arcades dès leur arrivée. Lieu de travail des chevaux, la Cour Intérieure, quant à elle, est utilisable uniquement après les représentations.

Piste carrée de sable blanc (carrière) de 480 m<sup>2</sup>. Circulation autour de la piste, sol pavé : 145 m<sup>2</sup>.





# Prestataires



## LES TRAITEURS

Ces traiteurs sont les seuls référencés grâce à leur connaissance de nos lieux et à la qualité de leur prestation.

### LENÔTRE

Sékolène Saltel  
01 80 73 98 17 / 06 64 88 72 31  
segolene.saltel@lenotre.fr  
www.lenotre.fr

### RIEM BECKER

Nathalie Quoniam  
01 49 60 14 15 / 06 07 01 85 29  
nathalie.quoniam@riembecker.fr  
www.riembecker.fr

### POTEL ET CHABOT

Sophie Moussa  
01 53 23 15 39  
projets.sm@poteletchabot.fr  
www.poteletchabot.com

### FLEUR DE METS

Sophie Defoë  
01 40 12 75 75 / 06 99 21 40 46  
s.defoe@fleurdemets.com  
www.fleurdemets.com

### SAINT CLAIR

Marguerite d'Amécourt  
01 55 39 30 35  
marguerite.damecourt@saintclair.com  
www.saint-clair-le-traiteur.com

# Prestataires



## MISE EN LUMIÈRE

Pour une prestation de qualité, l'Académie met en lumière les bâtiments de la Grande Écurie et vous propose un éclairage aux bougies en fonction des conditions climatiques (l'ensemble étant compris dans la prestation).

## LE CHAUFFAGISTE

Le Manège n'est pas chauffé, vous pouvez faire appel au chauffagiste référencé

## NOVELTY

Yacine Ouagnouni

01 64 54 74 80

yacine@novelty.fr

# Un accueil de prestige

## UNE EQUIPE A VOS CÔTÉS

A l'Académie, notre équipe accompagne pas à pas la conception de votre événement.

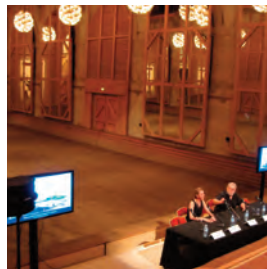
Présente le jour de la réception, elle veille au bon déroulement technique de notre prestation, encadre l'accueil de vos invités et s'assure que votre réception évolue dans les meilleures conditions.

L'équipe d'accueil est spécialement formée aux besoins spécifiques de ce lieu insolite. Elle place vos invités avant le spectacle et les guide pour la visite des Ecuries, avant de les diriger finalement vers le dîner ou le cocktail.

## CONTACTS

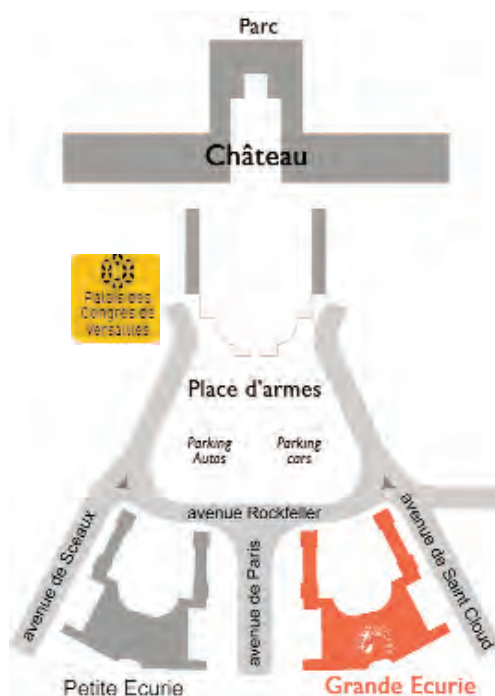
Julie Migaud - Responsable Evénementiels  
evenementiel@acadequestre.fr- 01 39 02 62 77

Stéphane Cargnino - Régisseur Général  
s.cargnino@acadequestre.fr





# Informations pratiques



## STATIONNEMENT

En soirée, le parking «cars» peut être mis à votre disposition sur la place d'armes, en face de l'Académie. Il a une capacité de plus de 500 véhicules.

L'Académie se situe à proximité du Palais des congrès de Versailles, susceptible d'accueillir vos réunions, conférences et séminaires .

Contact

Caroline Barillot Directrice de Clientèle

caroline.BARILLOT@viparis.com - 01 30 97 89 25



Direction Bartabas

ACADÉMIE ÉQUESTRE NATIONALE  
DU DOMAINE DE VERSAILLES



Académie équestre nationale du Domaine de Versailles  
Grande Écurie du Château de Versailles

Avenue Rockefeller - 78000 Versailles  
[www.acadequestre.fr](http://www.acadequestre.fr)



Parce que chaque projet est unique, l'Académie  
aide et accompagne la conception  
de votre événement.