



LE LIEU À ANGOULÊME
POUR ACCUEILLIR VOS SÉMINAIRES, VOS RÉUNIONS ET
VOS ÉVÈNEMENTS PROFESSIONNELS



HÔTEL
★★★★



Vous souhaitez réserver ?
Flashez pour rejoindre le service commercial.

CERTIFICAT D'EXCELLENCE



5 RAISONS DE CHOISIR ANGOULÊME

SON EMPLACEMENT

Située au cœur de la nouvelle grande région atlantique.

- > Train : 1h de Bordeaux.
2h20 de Paris-Montparnasse.
- > Voiture : 1h15 de Bordeaux.
1h15 de Poitiers-Futuroscope.
1h45 de La Rochelle.

SON IDENTITÉ

Une ville d'art et d'histoire.
Festival de la BD et du Festival du Film Francophone d'Angoulême.
Parcours de murs peints unique au monde.

SON TERROIR

Une dégustation de Cognac ou de Pineau des Charentes, ça vous tente ? Découvrez aussi la célèbre truffe charentaise.

SON ARTISANAT

Des ateliers de maroquinerie de luxe à l'incontournable pantoufle charentaise.

COUP DE FOUDRE POUR...

La richesse de la ville, son patrimoine culturel et architectural ainsi que la gentillesse des Angoumoisins !



SOMMAIRE

POURQUOI VENIR CHEZ NOUS ?

FOCUS SUR

UN ACCOMPAGNEMENT DÉDIÉ

4

5

NOS OFFRES

VOTRE JOURNÉE D'ÉTUDE AU MERCURE

VOTRE SÉMINAIRE RÉSIDENTIEL AU MERCURE

VOTRE ÉVÈNEMENT BUSINESS AU MERCURE

6

7

8

CAPACITÉ DES SALONS

10



FOCUS SUR

L'HÔTEL

Cadre atypique.
89 chambres en 4 étoiles -
de la chambre standard à la suite.
Réception 24h/24, 7j/7.
Accueil adapté aux personnes
handicapées.

LES SERVICES

Bagagerie.
Restaurant avec terrasse.
Bar.
Salle de fitness.

L'ACCESSIBILITÉ

Accès gare TGV à 600 m.
Accès parking privé souterrain de
100 places (hauteur : 1,80 m).

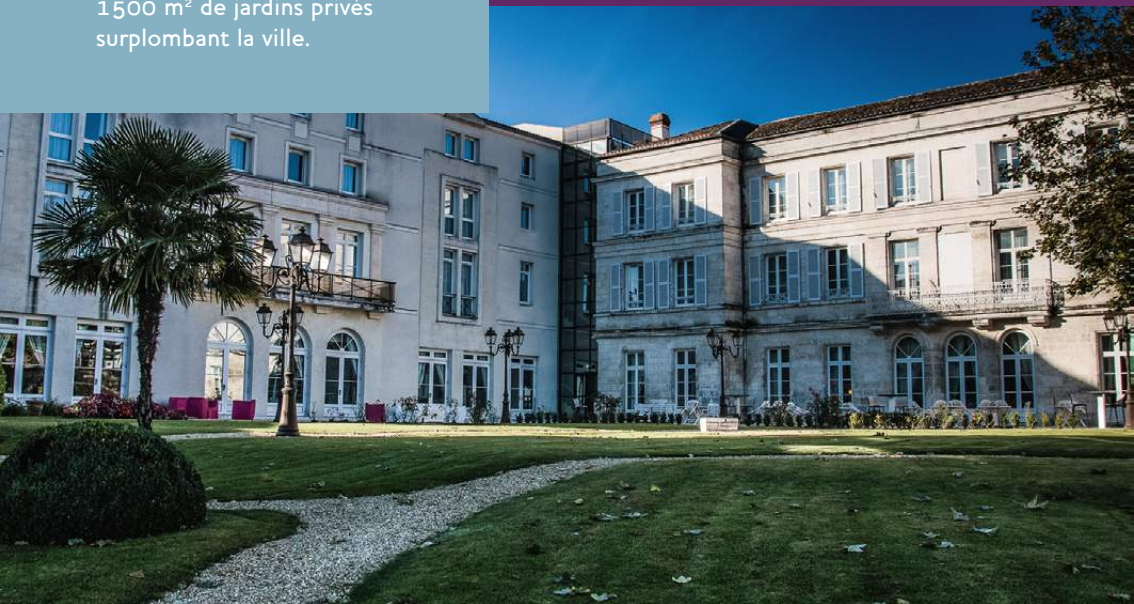
L'ÉQUIPEMENT DES ESPACES DE RÉUNION

Vidéoprojecteurs.
Écrans.
Wi-fi.
Paperboards.
Sonorisation sur demande.
Fourniture de clickshares (connexion au
vidéo projecteur sans fil) sur demande.

Vous disposez de la carte de fidélité Le Club Accor Hôtel ou de la Carte Meeting Planner ?
Contactez-nous pour profiter des avantages dédiés au réservataire.

LE PLUS

1500 m² de jardins privés
surplombant la ville.



UN ACCOMPAGNEMENT DÉDIÉ



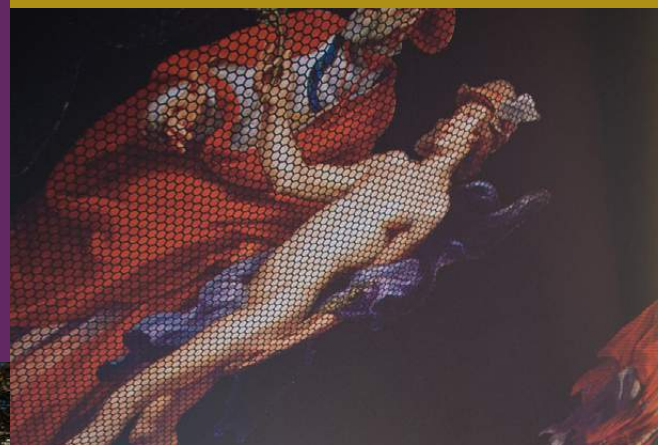
Un évènement
clés en main



Des prestations
sur-mesure



1 interlocuteur
unique



« Professionnalisme,
gentillesse et proximité
sont synonymes de l'Hôtel
Mercure. »

Leggett Immobilier

« L'accueil y est soigné
et nous avons été
particulièrement bien
accompagnés lors de
l'organisation de nos deux
derniers séminaires. »

Arts Energy



VOTRE JOURNÉE D'ÉTUDE AU MERCURE

FORFAIT BUSINESS DE RÉFÉRENCE

- > Location de la salle de réunion équipée.
- > Une pause permanente avec boissons chaudes et boissons fraîches.
- > Déjeuner entrée+plat+dessert* ou cocktail déjeunatoire 16 pièces.
 - > *Café, vins, eaux minérales inclus.*
- > Service de pauses thématiques dans la matinée et l'après-midi.

49,86 € h.t. soit 55,00 € t.t.c. / personne.

LE PLUS

Surprenez vos collaborateurs avec un after work « Vins gourmands ».

Forfait déclinable pour une demi-journée d'étude.

VOTRE SÉMINAIRE RÉSIDENTIEL AU MERCURE

FORFAIT BUSINESS DE RÉFÉRENCE

- > Location de la salle de réunion équipée.
- > Une pause permanente avec boissons chaudes et boissons fraîches.
- > Service de pause thématique en matinée.
- > Déjeuner entrée+plat+dessert* ou cocktail déjeunatoire 16 pièces.
 - > *Café, vins, eaux minérales inclus.*
- > Service de pause thématique dans l'après-midi.
- > Dîner entrée+plat+dessert*.
- > 1 nuit en chambre individuelle ou twin.
- > Petit-déjeuner.

Tarifs sur demande.

LE PLUS

Profitez de l'intimité de nos salons privés pour vos repas.

Forfait déclinable pour un séminaire semi-résidentiel.



VOTRE ÉVÈNEMENT BUSINESS AU MERCURE

RÉUNION PONCTUELLE

Location d'une salle avec ou sans restauration.

DÉJEUNER D'AFFAIRES

Réservation en salon privé pour préserver l'intimité et la confidentialité de vos échanges.

REPAS DE FIN D'ANNÉE

Possibilité d'inclure une animation.

ARBRE DE NOËL

Du sur-mesure pour les plus grands et des surprises pour les enfants.

SOIRÉE D'ENTREPRISE À THÈME OU DANSANTE



Un évènement
clés en main

LE PLUS

Conviez vos équipes, vos partenaires à un apéritif dans le jardin privé de l'hôtel.







« Outre qualité, la prestance du lieu et l'emplacement, nous y avons toujours été reçus de façon très professionnelle. L'équipe est aux petits soins [...] »

Comité d'Établissement du
Crédit Mutuel du Sud-Ouest



CAPACITÉ DES SALONS

600 M² DE SALLES MODULABLES

| NOM DE LA SALLE | SURFACE (M ²) |  |  |  |  |  |  |
|---------------------------|---------------------------|---|---|---|---|---|--|
| | | SALLE U | THÉÂTRE | SALLE DE CLASSE | BANQUET | COCKTAIL | CABARET |
| FRANÇOIS 1 ^{ER} | 25 | 12 | 15 | - | - | - | - |
| GARIGLIANO (A) | 35 | 15 | 20 | - | 20 | 30 | - |
| RAVENNE (B) | 50 | 20 | 50 | 20 | 40 | 40 | 18 |
| MARIGNAN (C) | 90 | 30 | 70 | 45 | 60 | 80 | 25 |
| BAYARD (D) | 190 | 35 | 180 | 60 | 120 | 350 | 60 |
| ESPACE BAYARD (A+B+C+D) | 400 | - | 335 | - | 300 | 500 | 100 |
| MEDICIS (E) | 40 | 15 | 35 | 20 | 40 | 45 | 15 |
| EPERNON (F) | 40 | 15 | 35 | 20 | 40 | 45 | 15 |
| BAUDOIN (G) | 40 | 15 | 35 | 20 | 40 | 45 | 15 |
| GUEZ DE BALZAC (H) | 55 | 20 | 50 | 25 | 50 | 65 | 20 |
| HÔTEL DE FRANCE (E+F+G+H) | 175 | - | 335 | - | 170 | 200 | 65 |



MERCURE ANGOULÊME HÔTEL DE FRANCE

1 PLACE DES HALLES CENTRALES
16000 ANGOULÊME

Service commercial

T +33 (0)5 45 93 09 82

F +33 (0)5 45 92 02 70

h1213-sb@accor.com

Réception

T +33 (0)5 45 95 47 95

AU CŒUR DU CENTRE-VILLE
D'ANGOULÊME.

Conception et impression : Agence42



Mercure
HOTELS

mercure.com – accorhotels.com

*Vous souhaitez
vous rendre chez nous ?
Flashez ça, on vous y amène !*

