

La Bergerie





PLAN DU DOMAINE DE BRUNEL

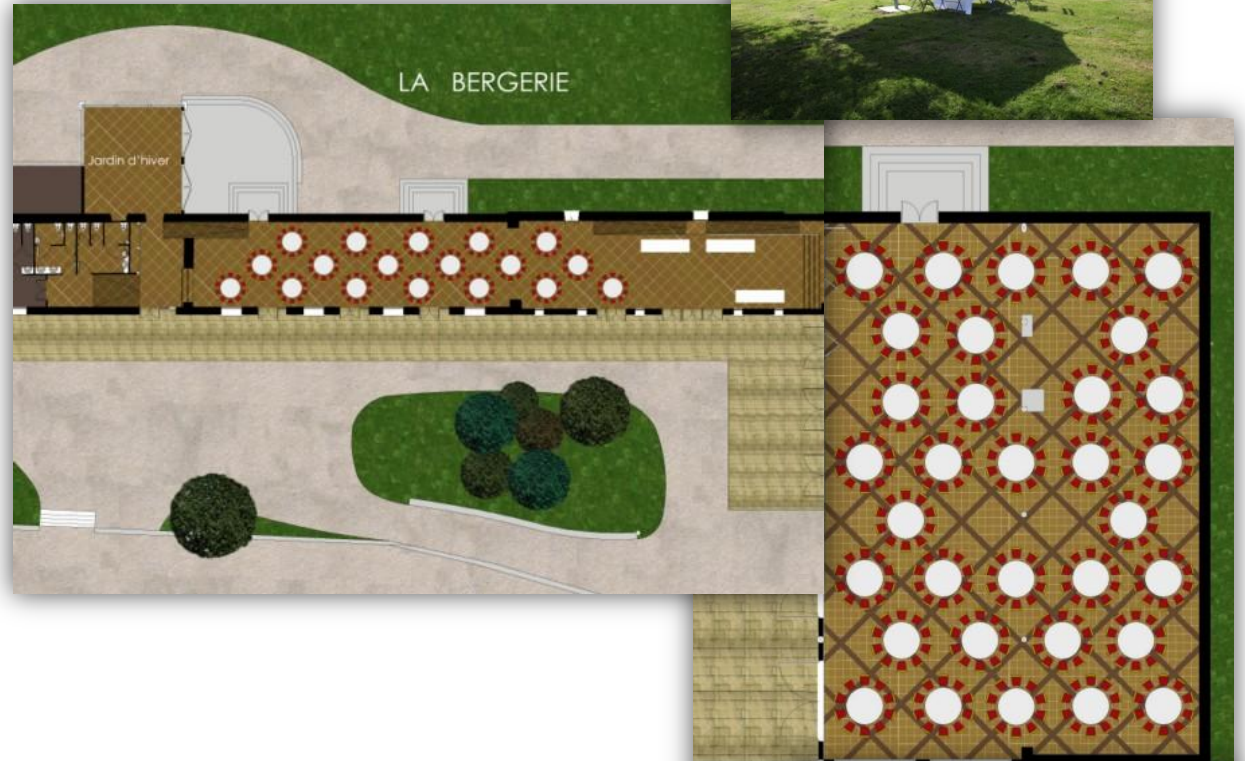
Possibilité d'hébergement :

- 8 chambres doubles
- Maison du Potager : 4 chambres et un salon avec 10 couchettes





SALLE LA BERGERIE EXEMPLE D'AMÉNAGEMENT



Informations sur la Bergerie et le Jardin d'Hiver :

La Bergerie : Surface de 300 m²

Longueur de 46 mètres et Largeur de 6,50 mètres

Le jardin d'hiver : Surface de 64 m²

Longueur de 8 mètres et largeur de 8 mètre

Informations sur le Pré Haut :

Surface de 333 m² et 65 m² de salon

Longueur de 21,5 mètres et Largeur de 15,5 mètres

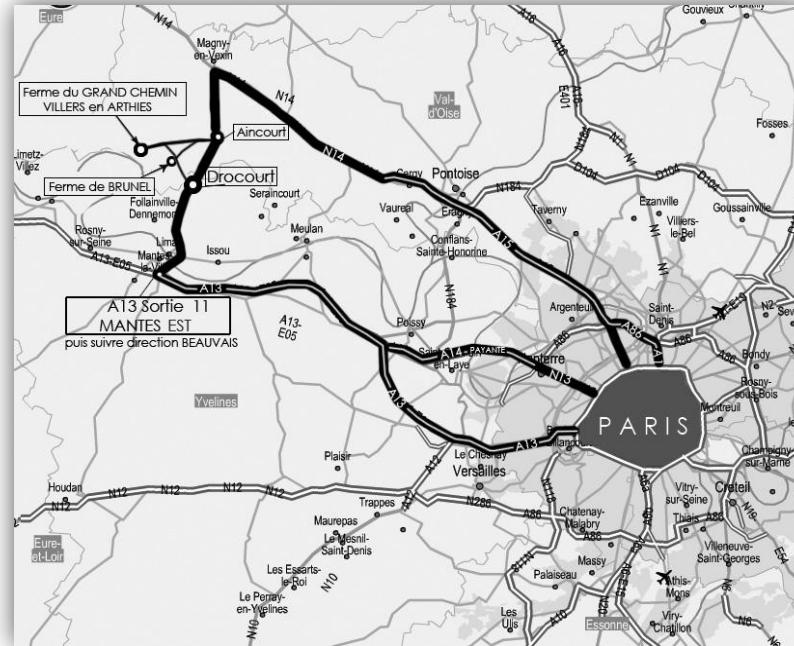
Informations sur les tables :

- Tables de 10 personnes (ou 9) : diamètre de 1.50 mètre
- Tables de 12 personnes (ou 11) : diamètre de 1.80 mètre
- Table d'honneur : de 8 à 24 personnes





RECEPTIONS – SEMINAIRES



Coordonnées GPS : Latitude 49.0668933 Longitude 1.7588425

ITINÉRAIRE DE PARIS PAR LA PORTE DE ST-CLOUD :

Prendre l'A13 direction ROUEN, sortie *Mantes Est*, puis direction BEAUVAIS.

Prendre la D.983 pendant 8km jusqu'à DROCOURT.

Après Drocourt (environ 1,3 Km) prendre la première route à gauche direction VILLIERS EN ARTHIES, puis encore à gauche (0,6 Km) – Arrivée Domaine de Brunel.

PAR LA PORTE DE LA CHAPELLE :

Prendre l'A15 direction PONTOISE jusqu'à Magny-en-Vexin.

Prendre la sortie *Magny-Vexin Centre*. Tourner à gauche, direction MANTES LA JOLIE. Traverser Arthies.

Au premier rond point, prendre direction Mantes la Jolie, puis prendre la première à droite en direction de ST CYR EN ARTHIES. A la prochaine intersection, direction Brunel, à droite. Ensuite tout droit jusqu'à l'entrée du Domaine de Brunel.