



# VOS ÉVÉNEMENTS



## L'ÉVÉNEMENT UN STADE AU DESSUS

DONNEZ UNE NOUVELLE DIMENSION À VOS SÉMINAIRES ET ÉVÉNEMENTS AVEC LE STADE DE LA ROUTE DE LORIENT

Vous souhaitez créer l'événement pour le lancement d'un nouveau produit ? Proposer un cadre chaleureux pour vos réunions de travail, doté d'outils performants pour communiquer ? Offrir un incentive inoubliable ?

Pour réussir vos réunions d'affaires et développer des contacts privilégiés, le Stade Rennais F.C. vous ouvre ses portes. Ses 11 espaces et son expérience de l'organisation permettront de faire de vos expositions, réunions et conférences un moment... marquant !

Situé au cœur de Rennes, le stade de la route de Lorient, avec ses salons de capacités multiples, de 35 m<sup>2</sup> à plus de 700 m<sup>2</sup>, vous permettent d'organiser tous types de manifestations.

Sa facilité d'accès (au pied de la rocade, à 10 mn de la gare et de l'aéroport) et ses 2 parkings de 250 places vous permettent d'accueillir de manière optimale de 20 à 700 personnes sur vos événements.

Le Stade de la route de Lorient vous offre la possibilité de choisir tout ou partie d'un lieu hors du commun pour organiser diverses manifestations privées ou publiques : concerts, séminaires, conventions, colloques, salons professionnels, show rooms, congrès...





# La plus grande salle de spectacle à ciel ouvert de Bretagne

Le stade est un lieu idéal pour organiser des spectacles sportifs ou culturels de grande envergure. Les gradins peuvent aussi se transformer en un formidable espace de conférence ouvert sur un cadre mythique. Vous pourrez vous appuyer sur le savoir-faire des équipes techniques et opérationnelles du Stade Rennais F.C. qui mobilise chaque soir de match plus de 350 personnes.



Taux de fréquentation pour la saison 2005/2006 :  
25 000 spectateurs en moyenne

Capacité :  
30 127 places assises et numérotées  
Chaque saison, l'ensemble des équipes organisent 22 matchs en moyenne et plus de 200 séminaires.



## ROUGE & NOIR CAFÉ

LA BRASSERIE DU SRFC

Situé au rez-de-chaussée de la tribune Super U-Lorient, le Rouge et Noir Café d'une capacité de 200 personnes assises vous accueillera dans un cadre insolite retraçant tous les grands moments légendaires du Stade Rennais F.C. Notre restaurateur peut également vous proposer de multiples formules adaptées à votre manifestation dans les salons du stade : petit-déjeuner, pauses café, lunch, déjeuner de travail, collation, cocktail, repas gastronomique, buffet dînatoire, dîner de gala.  
Restauration sur le site pouvant aller jusqu'à 400 personnes en repas assis et 1000 personnes en buffet debout.



## VOS ÉVÉNEMENTS PROFESSIONNELS FONT ÉQUIPE AVEC DES ÉVÉNEMENTS SPORTIFS

Une journée de séminaire réussie au stade commence dans l'un de nos salons pour votre réunion de travail. Et elle finit en beauté, avec une soirée VIP, durant laquelle vous assisterez au match, et apprécierez un dîner, ou une prestation cocktail ou traiteur, en avant-match, à la mi-temps, ou en après-match.





# VOS ÉVÉNEMENTS MÉRITENT LE PLUS BEAU DES ÉCRINS

## SALON PRIVÉ

Situé au rez-de-chaussée de la tribune Conseil Général d'Ille et Vilaine, à proximité du Club Premier, ce salon personnalisable de 45 m<sup>2</sup> est idéal pour organiser de petites réunions de 25 à 40 personnes.



## CLUB PREMIER



Situé au rez-de-chaussée de la tribune Conseil Général d'Ille et Vilaine, ce salon de 100 m<sup>2</sup> offre un cadre privatif pour organiser des réunions et réceptions de 40 à 120 personnes.

## GRAND SALON PANORAMIQUE



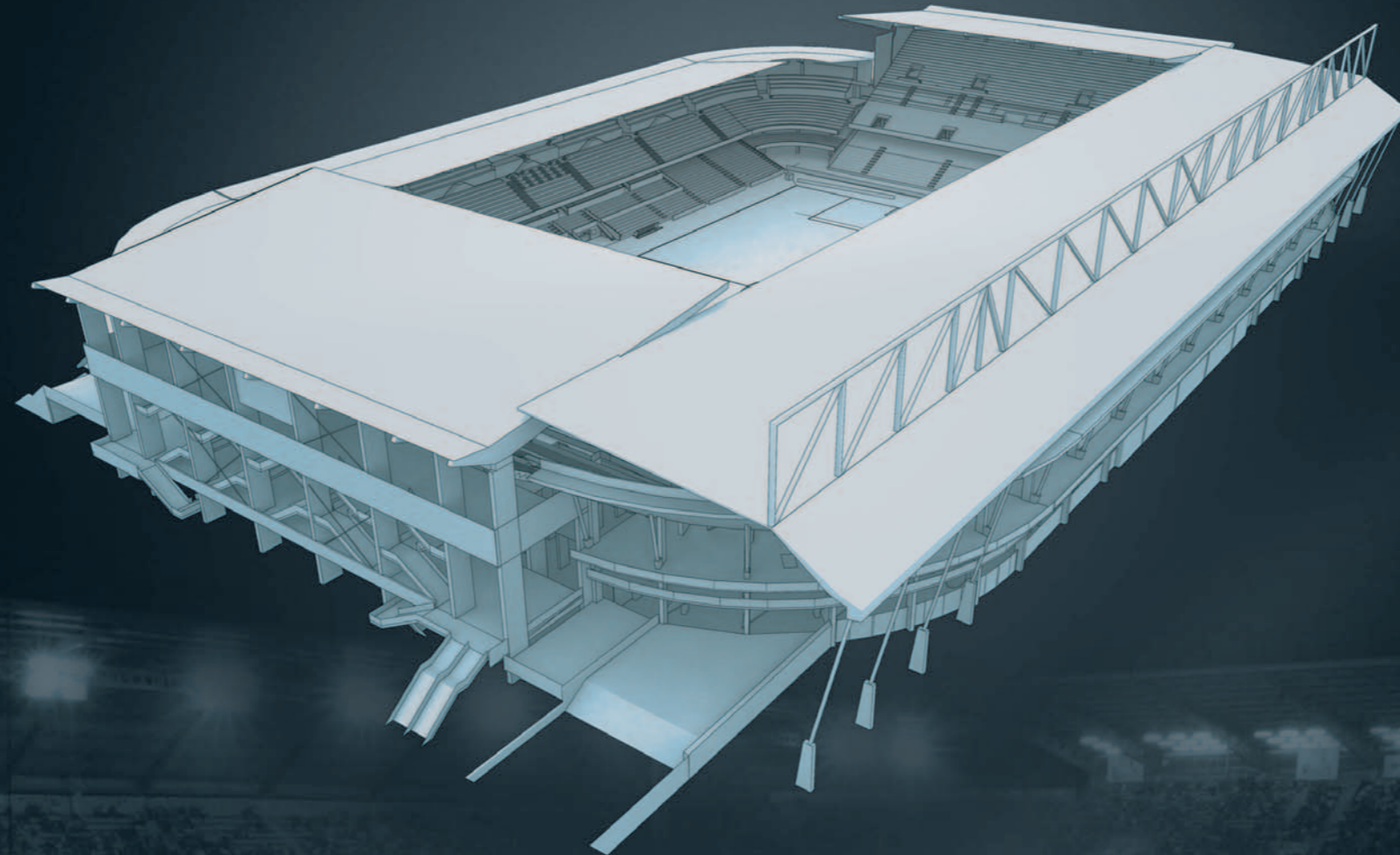
Organisez vos banquets, réceptions et cocktails dans un cadre privilégié. Situé au 1er étage de la tribune Conseil Général d'Ille et Vilaine, cette somptueuse salle de réception de 600 m<sup>2</sup> offre un cadre d'excellence pour vos convives : moquette au sol, comptoirs, tables rondes, service de qualité, vue sur la pelouse... Les 14 loges verrées et les 4 loges privatives attenantes à ce salon peuvent être aménagées en showrooms ou en salles de rendez-vous d'affaires ou d'entretiens.



## BREIZH KLUB

700 m<sup>2</sup> modulable (ouverture en août 2006)

Situé au 2ème étage de la tribune Ouest-France Mordelles, le salon Breizh Klub est le plus important en termes de capacité. Il peut en effet accueillir jusqu'à 700 personnes debout (show room, réceptifs) et 600 personnes assises (théâtre et réunion). C'est un espace idéal pour vos grands rassemblements grâce à une infrastructure parfaitement adaptée à vos besoins.



## CERCLE DES HERMINES



Situé au 2ème étage de la tribune Conseil Général d'Ille et Vilaine, ce salon de 270 m<sup>2</sup> offre un cadre convivial et décontracté : moquette au sol, trois bars style Pub, grandes baies vitrées avec vue sur la Vilaine, accès par ascenseur...



## EXTERIEUR STADE

A chaque extrémité du stade, un terrain et des coursives peuvent accueillir des expositions multiples : matériel agricole, chariots élévateurs, chapiteaux, structures gonflables... Des parkings situés à proximité de ces espaces permettent un accès direct pour vos visiteurs.

## SALON JEAN PROUFF

170 m<sup>2</sup>



Situé au 1er étage de la tribune Super U-Lorient, ce salon chaleureux se décompose en 3 parties : 2 espaces de 48 m<sup>2</sup> avec bar de chaque côté et un espace central de 50 m<sup>2</sup> donnant sur le hall d'accueil VIP



Situés au 2ème étage de la tribune Super U-Lorient, 4 salons de 96 m<sup>2</sup> qui vous offrent un cadre exceptionnel, avec vue imprenable sur la pelouse et le stade.

## ESPACES AUBOUR, LONCLE, POKOU, RODIGHIERO



## ROAZHON KLUB

185 m<sup>2</sup>

Situé au rez-de-chaussée de la tribune Super U-Lorient, ce salon convivial propose une salle de 100 m<sup>2</sup>, un hall d'entrée et une réserve pour organiser des réunions et cocktails de 45 à 150 personnes.





# STADE DE LA ROUTE DE LORIENT

## ÉQUIPEMENTS & PRESTATIONS

2 parkings de 250 places au pied du stade

Des accès faciles aux différents salons et des commodités spéciales pour les personnes handicapées

La mise à disposition d'équipements techniques : écran sur pied ou déroulant, paper board, vidéo et rétroprojecteur, branchements ADSL et téléphoniques

Du matériel sur demande : sono, ordinateur portable, micro HF, TV, VHF, ligne numéris

La mise à disposition de badges et signalétique

Location de structures (châpiteaux, tentes, barnums...) pour agrémenter vos grands événements

Autres équipements pour assurer la logistique et la réussite de grands événements : alimentation pour sono spectacle, billetterie, bar/ restauration, salles de presse, infirmerie, vestiaires, gardiennage...

## PRESTATIONS SUR DEMANDE

La visite du Stade de la route de Lorient

La possibilité d'effectuer votre séminaire au cours d'un match : prestation cocktail en avant-match ou mi-temps, dîner d'après-match...

Photo souvenir

La mise à disposition d'hôtesse d'accueil

Le bar

Un service traiteur (brunch, buffet, déjeuner assis...) ou repas au restaurant « Le Rouge et Noir Café »

Organisation de l'hébergement

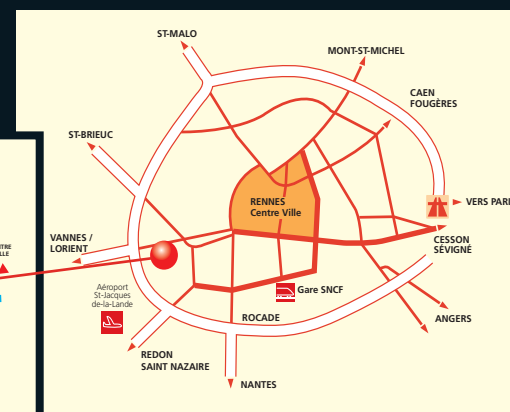
Organisation d'activités extérieures et de loisirs

## DESCRIPTION DES ÉQUIPEMENTS

	Les espaces	surface opérationnelle en m <sup>2</sup>	Situation	SÉMINAIRES				RÉCEPTION		configuration
				Rectangle	Chaises auditoires	Théâtre	En U	Banquet	Cocktail	
Tribune Conseil Général d'Ille et Vilaine	Grand Salon Panoramique	600	Vue pelouse	40 x 2	50 x 2	80	30 x 2	250	600	Assemblée générale, réunion, conférence de presse, projection de film, discours, cocktail, remise de prix, repas, show room, soirée festive, soirée de gala
	Salon Hermines	270	Vue rivière	35 x 2	40 x 2	80	25 x 2	200	300	Réunion, conférence de presse, discours, cocktail, remise de prix, repas
	Club Premier	85	Rez de chaussée	40	110	110	45	80	120	Réunion, conférence de presse, cocktail
	Salon Privé	35	Rez de chaussée	25	30	35	20	25	40	Réunion, conférence de presse, cocktail
Tribune Ouest-France Mordelles	Breizh Klub modulable en 2 parties : Partie 1 Partie 2	700 400 300	Vue rivière accès direct du parking	100 60 40	200 120 80	600 360 240	50 50 50	400 240 160	700 420 280	Congrès, assemblée générale, réunion, conférence de presse, projection de film, discours, cocktail, remise de prix, repas, show room, soirée festive, soirée de gala
	Espace Jean Prouff 3 Parties, Hall d'accueil	Totale 170 m2 48 48 50	1er étage entrée principale	40	30 x 2	50 x 2	30 x 2	50 x 3	200	Réunion, conférence de presse, projection de film, discours, cocktail, remise de prix, repas, soirée festive
	Roazhon Klub	Grande salle : 100 m2 Réserve Salle entré	Rez de chaussée	45	120	130	50	100	150	Assemblée générale, réunion, conférence de presse, projection de film, discours, cocktail, remise de prix, repas, show room
Tribune Super U-Lorient	Espaces Entreprises : Aubour, Loncle, Pokou, Rodighiero	96 96 96 96	Vue pelouse	30 30 30 30	50 50 50 50	50 50 50 50	25 25 25 25	50 50 50 50	100 100 100 100	Réunion, conférence de presse, projection de film, discours, cocktail, remise de prix, repas, show room

## VOS ÉVÉNEMENTS EN PLEIN CŒUR DU GRAND OUEST

Capitale de la Bretagne, Rennes Métropole est une agglomération qui compte aujourd'hui 365 000 habitants. Elle est une étape incontournable car sa situation géographique, au coeur d'un réseau routier de 4 voies reliant la Bretagne au bassin parisien, à la Normandie et au sud de la Loire, fait de cette ville un carrefour économique et culturel.



## ACCÈS & TRANSPORTS

**Accès par route**  
 - Accès direct par la rocade, parking de 500 places à proximité  
 - A 3h00 de Paris et 1h30 du Mans par autoroute  
 - A 1h00 de Nantes et Angers, 1h30 de Lorient et de Caen, 2h30 de Brest par voies rapides.

**Accès par train**  
 - Gare à 10 minutes  
 - A 2h00 de Paris (plus de 20 aller-retour quotidiens en TGV)  
 - Liaisons directes journalières vers Lille (4), Lyon (3), Marseille (1).

**Accès par avion**  
 - Aéroport de Rennes Saint Jacques à 7 km (ou 11 mn)  
 - Vols directs réguliers depuis Lyon, Roissy, Toulouse, Orly, Marseille, Nice, Strasbourg, Bordeaux, Mulhouse ...  
 - 70 liaisons nationales et internationales

**Hébergements :**  
 - Plus de 50 hôtels intra-muros, jusqu'à 4 \*\*\*\*  
 - Une capacité de plus de 4 000 chambres dans l'agglomération rennaise.



## CONTACTS

Service Séminaires et Événements  
 111 route de Lorient - CS 53909 - 35039 RENNES CEDEX  
 Tel : 02.99.14.35.85 Fax : 02.99.14.35.87  
 E-mail : [seminaires@staderennais.fr](mailto:seminaires@staderennais.fr)



[staderennais.com](http://staderennais.com)