

Réceptions Privées

Domaine de la
BUTTE
ronde



Mariage

Brunch

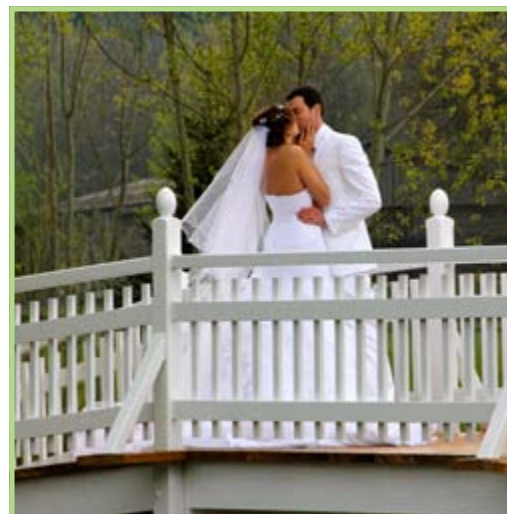
Bar Mitzvah

Anniversaire

La Butte Ronde



A 49 km à l'ouest de Paris, au coeur de la Forêt de Rambouillet, nous vous accueillons dans un cadre idyllique pour que votre réception devienne un souvenir inoubliable. Cet ancien Pavillon de chasse du XIX^{ème} siècle est entouré d'un magnifique parc de 42 ha avec son Haras, ses étangs et ses prairies. Une Grande Verrière accueillant jusqu'à 300 personnes, un espace cocktail avec vue imprenable sur un océan de verdure, un hébergement de 108 personnes dans des chambres d'hôtes et d'authentiques chalets Canadien en rondins vous permettra de dormir sur place et de profiter du Brunch le lendemain avec vos convives ; 24h de bonheur en exclusivité !



Cérémonie Religieuse



UN INSTANT DE BONHEUR

Ces superbes espaces vous permettent d'organiser :

- Une cérémonie religieuse : un lieu hors du commun pour une cérémonie atypique... (maître de cérémonie orchestré par vos soins)
- Une cérémonie informelle : originalité... Parents, témoins, familles et amis aimeront à préparer ce petit moment rien que pour vous...

La Cérémonie d'engagement sur l'île comprend l'installation des chaises et Le Ranch sonorisé et chauffé en cas de pluie.



Espace Cocktail



CHARME ET AUTHENTICITÉ

La soirée débutera dans la cour d'honneur avec sa majestueuse fontaine subtilement éclairées dès la tombée de la nuit. Avec des buffets autour de la fontaine, votre cocktail sera digne des plus grandes soirées. A votre convenance, votre cocktail peut également se tenir sur les espaces verts. Face à la cour d'honneur et l'Etang Canadien, vous dominerez le domaine...

En cas de mauvaises conditions climatiques, votre cocktail se tiendra sous la véranda. Toute de verre vêtue, vous serez tournée vers l'extérieur avec une vue somptueuse sur la cour d'honneur.



La Grande Verrière



UNE SOIRÉE MAGIQUE

Toute de verre et de fer forgé, baignée par la lumière du parc, elle imprime à votre réception son élégance naturelle et sa transparence... son style se fond si bien dans son décor de rêve.

Avec une superficie idéale de 320m², cette majestueuse dame vous permet d'accueillir jusqu'à 300 convives en dîner avec soirée dansante (270 avec orchestre) et 500 convives en cocktail.

Elle est entièrement éclairée, chauffée et sonorisée.



Sonorisation & Éclairage de la Grande Verrière



Matériel **INCLUS** dans la Grande Verrière :

- 2 lustres géant sur variateur
- 20 PAR 56 sur gradateur
- Boule à facette de 1 mètre de diamètre avec moteur
- 2 Effets Caméléon (projecteurs sur la Boule à facettes)
- 1 afficheur de décibels

Matériel **INCLUS** dans le forfait de notre DJ AUDIO 7 :

- 4 enceintes passives C2R CS10 300W
- 1 SUB 15 DB Technologie 800W
- 1 rack amplificateur avec processeur AMIX
- 1 régie Pioneer 2 CDJ2000 + DJM800
- 1 micro UHF Shure Beta 58

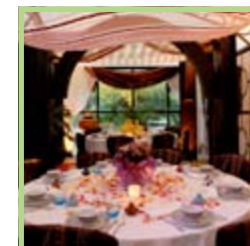
- 34 PAR LED au plafond commandés par DMX
- 18 PAR LED au sol commandés par DMX
- 1 contrôleur DMX
- 2 Effets disco Martin T REX
- 1 Effet disco Martin Raptor
- 2 Effets disco led Triphase Américain DJ
- 1 laser multipoint Galaxian Américain DJ
- 10 Lyres Led Maxspot 500 Starway
- 1 Vidéoprojecteur Sanyo 3500 lumens
- 1 écran de projection Deluxe 1,80m x 1,60m

Mariage Oriental



DÉPAYSEMENT ET ÉVASION

Pour donner une touche d'originalité à votre soirée, nous vous proposons une décoration orientale. D'une décoration sobre et délicate à la création d'une véritable palmeraie avec tentes berbères et chameaux, vous choisirez vous-même la formule de décoration qui vous convient.



Le Lodge



Cet espace parfaitement bien équipé avec ses formidables jeux (billard, baby-foot, flippers, meuble-arcade avec 48 jeux), lecteur DVD et juke-box ainsi qu'avec sa cuisine américaine et son immense salon avec cheminée possède plusieurs fonctionnalités :

- **Nurserie** : les petits bambins pourront y jouer et y dormir (nous pouvons vous proposer un service de baby-sitting)
- **Fin de soirée** : à cette heure tardive de la nuit, vous aimerez vous réunir en petit comité dans ce lieu chaleureux pour terminer tranquillement votre soirée.
- **Petit-déjeuner** : vous pourrez retrouver vos invités dès le lendemain matin pour partager ensemble le petit déjeuner à la campagne.

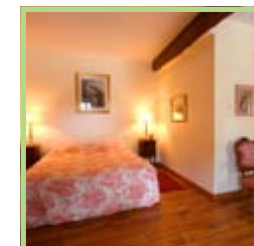


Hébergement



AMBIANCE NORDIQUE

Vous pourrez loger jusqu'à 108 de vos convives sur le domaine dans de charmantes chambres d'hôtes délicatement décorées, de véritables chalets en rondins avec une chaleureuse ambiance canadienne et savoyarde, le village Finlandais et 3 teepees originaux du Wyoming.





LA FÊTE CONTINUE

Pour prolonger votre soirée en week-end à la campagne, vous pourrez réunir vos invités autour d'un brunch ou d'un barbecue sur la terrasse de la grande verrière.

Vous pourrez vous détendre avec vos amis en participant à une bonne partie de foot-ball, de basket ou encore une balade à cheval ou à vélo.





FAÎTES-VOUS PLAISIR...

Vous pourrez organiser différentes animations pour amuser ou épater tous vos invités. De l'arrivée des mariés en calèche, voitures anciennes ou modernes et hélicoptère, en passant par de véritables structures gonflables pour amuser les plus petits comme les plus grands, des magiciens, danseurs, musiciens, feux d'artifices,... Tout est possible !

Nous saurons nous adapter à toutes vos envies...



Les Espaces

- Le Domaine de 42 ha entièrement clôturé et gardé.
- La Grande Verrière de 325m² et de sa terrasse de 80 m².
- Un office traiteur de 50 m² équipé pour réchauffer, refroidir et laver.
- La cour du hameau avec sa fontaine pour le cocktail et ses 5 parasols géants (3 de 5x4m et 2 de 2x4m)
- La véranda et sa terrasse couverte de l'espace cocktail en cas de pluie.
- L'éclairage nocturne autour de la Verrière, du hameau, du Lodge, chemins jusqu'aux chalets.
- Un parking privé d'environ 200 places clos, éclairé et gardé la nuit.
- Un vestiaire libre dans le couloir de la Grande Verrière. (en hiver prévoir du personnel).
- Des toilettes dans la Grande Verrière. (6 toilettes, 2 urinoirs, 1 toilette handicapé, 3 lavabos).
- La salle du Bossu en loge pour les artistes. (prévoir nappage si repas).
- 4 Parasols géants pour le Brunch sur la terrasse de la Grande Verrière.
- La Terrasse du Lodge et des chalets Finlandais pour le petit déjeuner (prévoir nappage).
- La Terrasse de la Grande Verrière ou à l'intérieur pour le Brunch (avec l'option Brunch).

Pour les enfants :

- Le Lodge avec son salon cinéma, tables et chaises, cuisine équipée et espace bébé...
- Baby-sitter en option : (1 personne de 19h à 3h pour 5-6 enfants).
- Un espace extérieur pour les enfants avec balançoire, toboggan, bac à sable...
- Un terrain de basket et deux cages de foot (éclairage nocturne, n'oubliez pas vos ballons).
- Château gonflable en option sur demande.

Matériel son & éclairage fixe :

Matériel **INCLUS** dans la Grande Verrière :

- 2 lustres géant sur variateur
- 20 PAR 56 sur gradateur
- Boule à facette de 1 mètre de diamètre avec moteur
- 2 Effets Caméléon (projecteurs sur la Boule à facettes)
- 1 afficheur de décibels

Pour des raisons techniques de son et lumière, nous imposons notre partenaire AUDIO 7, qui est notre DJ et qui a installé l'ensemble de la technique de la Grande Verrière. Vous pouvez venir avec votre DJ, mais celui-ci devra utiliser notre matériel et pourra brancher sa platine à notre régie en XLR.

Matériel **INCLUS** dans le forfait de notre **DJ AUDIO 7** :

- 4 enceintes passives C2R CS10 300W
- 1 SUB 15 DB Technologie 800W
- 1 rack amplificateur avec processeur AMIX
- 1 régie Pioneer 2 CDJ2000 + DJM800
- 1 micro UHF Shure Beta 58
- 34 PAR LED au plafond commandés par DMX
- 18 PAR LED au sol commandés par DMX
- 1 contrôleur DMX
- 2 Effets disco Martin T REX
- 1 Effet disco Martin Raptor
- 2 Effets disco led Triphase Américain DJ
- 1 laser multipoint Galaxian Américain DJ
- 10 Lyres Led Maxspot 500 Starway
- 1 Vidéoprojecteur Sanyo 3500 lumens
- 1 écran de projection Deluxe 1,80m x 1,60m

Responsable de salle

- Afin d'assurer votre tranquillité, un responsable de salle veillera tout au long de la soirée. Il assurera la fermeture de la salle, des lumières et du chauffage. Ce service est compris dans le prix de location du Domaine.

L'hébergement

- L'ensemble des hébergements soit l'équivalent de 108 couchages répartis entre les chambres du Hameau, le Lodge et les chalets (draps, couvertures, oreillers, serviettes de bains et savons à disposition) lits préparés dans toutes les chambres (pas de clefs uniquement au Hameau).
- Les chambres doivent être impérativement libérées à 11h.
- Le Lodge doit être rendu le plus propre possible après le petit déjeuner.
- Trois Tepees de 16 couchages (6 + 6 + 4) offert en été (amenez vos duvets et votre torche !) Douche chaude disponible derrière la Grande Verrière dans la tente toilette.
- En cas de pluie, vos invités peuvent mettre leurs voitures aux parkings des Chalets et du Lodge (sur la plateforme du Ranch) afin de s'approcher des logements.
- Un parking est disponible derrière les chalets Canadien et Savoyard. (même par beau temps)
- Vos invités qui sont hébergés au hameau doivent mettre leurs voitures au parking principal.
- Aucune voiture n'est tolérée sur le parc sauf celle des mariés !
- Le chargement et déchargement pour les chambres du Hameau doivent se faire sur le chemin derrière le hameau (sur le côté de la Verrière) et non pas sur la route principale qui passe devant la fontaine. Pas de stationnement sur le parc ou sur la route même provisoire.

Matériel mis à votre disposition

- 20 tables rondes de 1,83m (10/12p)
- 20 tables rondes de 1,53m (8/10p)
- 10 tables rondes de 1.22m (4/6p)
- 1 table d'honneur ovale de 4,80m x 1,15m (10/20p avec rallonge 28p)
- 1 table d'honneur ovale de 2,47m x 1,07m (10/12p)
- 20 tables rectangulaires en bois de 1,80 x 77cm pour banquet
- 300 chaises Napoléon Blanche empilable dans la Grande Verrière.
- 260 chaises en plastique pour la cérémonie dans le parc.
- 200 chaises rouge dans le Ranch pour la cérémonie couverte.
- 10 tables buffet en bois de 2m x 1m
- 10 tables buffet en plastique blanc de 1,80m x 76cm
- 42 chaises et 17 tables en fer forgé sur la terrasse de la Grande Verrière.
- 40 chaises et 8 tables en fer forgé sur l'espace cocktail
- 10 manges debout en bois
- 4 parasols géant devant la Grande Verrière.
- 3 tables de 12p en rondin de bois 3,50m sur la terrasse du Lodge pour votre petit déjeuner.
- 4 parasols géant pour le cocktail autour de la fontaine en cas de pluie ou de soleil.
- 4 chevalets en bois
- Une étuve à disposition pour réchauffer (110°) dans l'office traiteur
- Si étuves supplémentaires, prévoir des étuves **au Gaz**.
- Mise à disposition de 3 frigos, congélateur et chambre froide dans l'office traiteur.
- Un barbecue "propre" pour le Brunch avec sa bouteille de gaz à disposition. Le barbecue doit être rendu dans l'état dans lequel vous l'avez trouvé !
- La décoration permanente de la Grande Verrière (rideaux, plantes vertes...)
- L'éclairage de la salle, de la piste de danse et des alentours
- Mise à disposition de 2 frigos dans le Lodge pour entreposer de la nourriture pour le Brunch.
- Mise à disposition d'une salle sécurisée sous le Lodge pour entreposer alcools et affaires.
- Mise à disposition d'un coffre fort dans le bureau de M. Levergne.
- Salle de jeux billard, baby foot, flippers, jeux d'arcade, jukebox, plasma, dvd dans le Lodge.
- Four micro onde, four, plaques chauffantes et lave vaisselle dans le Lodge.
- 3 machines à café à filtre, bouilloire et toute la vaisselle dans le Lodge pour votre petit déjeuner.

Conditions de l'offre :

- Tous les espaces intérieurs sont non fumeur
- Horaires de la salle **jusqu'à 4h du matin** (10% en + du montant de la salle par h/sup.)
- 30% de remise sur les heures supplémentaires à la signature du contrat
- Le niveau sonore en intérieur ne doit pas dépasser **95 décibels** pour le DJ. Une tolérance de 100 décibels pour les Orchestres avec Hear Monitor obligatoire (retour dans les oreilles et non sur scène). Batterie électronique obligatoire (sauf accord de M. Levergne)
- Fin de soirée dans le Lodge sans limite d'horaire avec le forfait couchage
- Pour les prestations techniques de son et lumière, **nous imposons notre partenaire AUDIO 7**
- L'estrade pour l'orchestre est obligatoirement à louer au Domaine, voir conditions de location
- **Une participation de 10 € par personne si vous amenez votre traiteur** pour la participation du matériel de restauration et de la gestion des déchets.
- Pas de droit de bouchon avec nos traiteurs.
- Il est prévu que l'accès au domaine soit possible à partir de 15h pour la préparation du site, en particulier pour les prestataires extérieurs : traiteur, DJ, Orchestre, décorateur...
- Pas de supplément pour déposer 2 ou 3 jours avant votre réception : boissons, menus, plans de table (uniquement sur rendez vous)

Restitutions des locaux

Le locataire s'engage à restituer les locaux à la date et à l'heure prévus.

Un coup de balai dans la Grande Verrière doit être passé par le traiteur. **Vous devez l'en informer.**

La prolongation de la manifestation, sauf accord express de la société Domaine de la Butte Ronde, serait alors facturée 10% du montant de la location par heure.

Conditions de paiement

Le locataire s'engage à verser :

- 40% TTC des prestations commandées lors de la réservation pour parfaire sa réservation
- 40% du montant TTC à la moitié du temps avant la date de réservation
- le solde sera versé 30 jours avant la date de la réception
- les suppléments seront payés le lendemain de la réception

Conditions d'annulation

La facturation étant faite sur la base des prestations réservées, le Locataire est invité à prêter la plus grande attention aux conditions d'annulation ci-après : Les annulations, de tout ou partie de la réservation initiale, doivent être adressées par écrit à la SARL Domaine de la Butte Ronde.

- En cas de notification d'annulation reçue plus de six mois avant la date de l'événement, l'acompte sera restitué au Locataire dans les 30 jours suivant la notification.
- En cas de notification d'annulation reçue moins de six mois avant la date de l'événement, la SARL conservera l'acompte versé à titre d'indemnité.
- En cas de notification d'annulation reçue moins de trois mois avant la date de l'événement, le locataire devra régler la totalité du montant de la prestation figurant au devis.
- En cas d'annulation partielle, la règle du prorata sera appliquée aux conditions d'annulation ci-dessus.

En cas d'annulation du fait de la SARL Domaine de la Butte Ronde pour quelque cause que ce soit - sauf cas de force majeure ou de cessation d'activité sur décision de justice - l'acompte versé par le Locataire lui sera restitué dans les 30 jours suivants la notification de l'annulation qui lui sera adressée par écrit.

A titre d'indemnité forfaitaire et définitive, exclusive de toute demande de dommages d'intérêts, la SARL Domaine de la Butte Ronde versera au locataire en réparation du préjudice causé par l'annulation, une somme égale à 30 % du montant de la prestation figurant au devis si l'annulation est notifiée moins de 6 mois avant la date de l'événement, ou égale à 60 % du montant de la prestation figurant au devis si l'annulation est notifiée moins de 3 mois avant la date de l'événement.

Cette indemnité sera due au Locataire sans mise en demeure préalable de la SARL Domaine de la Butte Ronde et lui sera versée dans les 30 jours suivant la notification de l'annulation.

Dégradations :

Comme il est spécifié dans votre contrat, toutes les dégradations, vols, casses ou désordres consécutifs à l'utilisation anormale des locaux, matériels et mobiliers mis à disposition du locataire, seraient constatés lors de l'état des lieux et facturés au locataire.

Assurance

Le locataire devra fournir avant la manifestation une attestation d'assurance "Responsabilité civile d'organisateur de manifestation". Vous pouvez joindre notre assureur M. Michel Petit du GAN : 02 47 46 13 76 ou par mail à m.petit@gan.fr (Forfait à 100 €)

Vous devez obligatoirement fournir à la SARL Domaine de la Butte Ronde une attestation spécifiant que vous avez souscrit les garanties suivantes :

- votre responsabilité civile d'organisateur de manifestation privée
- l'incendie des locaux prêté ou loués pour le couchage et pour la soirée
- les dommages accidentels occasionnés aux locaux mis à disposition
- les dommages aux biens prêtés ou loués par la SARL Domaine de la Butte Ronde.
- les vols autres vos invités.

Cette attestation doit mentionner le nom du locataire, les dates et heures de validité, la compagnie d'assurances, le numéro de contrat, les garanties souscrites et le montant de celles-ci.

Elle devra par ailleurs préciser l'acquiescement par le locataire de la cotisation correspondante.

Cette attestation doit parvenir à la société au minimum 30 jours avant la mise à disposition des lieux et des matériels loués.

La non présentation de cette attestation entraîne automatiquement l'annulation du contrat de location du fait du locataire, et ce sans qu'il soit possible de réclamer le remboursement de l'acompte versé ou une quelconque indemnité.

Bruit :

- Conformément au Décret du 5 mai 1988 du code de la Santé publique relatif aux règles propres à préserver la santé de l'homme contre les bruits de voisinages, il est important que le niveau sonore ne dépasse pas un certain seuil
- Le niveau sonore dans la Grande Verrière ne doit pas dépasser 95 décibels pour les DJ et 100 décibels pour les orchestres. (hear monitor et batterie électronique obligatoires)
- Le Domaine de la Butte Ronde étant situé près d'habitations, nous vous invitons à respecter ces conseils, surtout après minuit
- Veuillez à ne pas utiliser les klaxons véhicules lors de l'arrivée et du départ du domaine pour ne pas effrayer les chevaux

Intervention des prestataires extérieurs

Dans le cas d'intervention de prestataires extérieurs (traiteur, orchestre, animations...) commandés directement par le locataire, une déclaration par mail ou par courrier devra obligatoirement en être faite à la société Domaine de la Butte Ronde. Le locataire s'engageant dans ce cas à supporter la pleine et entière responsabilité des désordres ou dégâts commis ou subis par ses prestataires.

Les animations

Le site permet également l'organisation d'un ensemble d'animations qui seront à votre charge : montgolfière captive, promenade en calèche, balade en Quad, trompe de chasse, structure gonflable, stand de tir à l'arc, Paintball, etc.... (voir la liste de nos partenaires)

Animaux

Pour des mesures d'hygiène et de sécurité, nos amis les chiens sont interdits.

Etat des lieux

Un état des lieux contradictoire sera fait à la prise de jouissance des prestations ainsi qu'à la restitution des locaux, en cas de dégradation constatée sur les bâtiments, les matériels et mobilier ou le parc, les frais de remise en état seront intégralement facturés au locataire, à charge pour lui de traiter avec son assureur.

Si l'état des lieux n'est pas réalisé à la réception, le constat réalisé par le propriétaire en votre présence à la fin de votre séjour ne pourra être que contradictoire.

Recommandations

- Interdiction de rentrer dans le Haras, merci de prévenir vos convives.
- Interdiction de circuler en voiture devant le Haras.
- Les clôtures des prés ne doivent pas être franchies.
- Il est interdit de donner à manger aux chevaux.
- En aucun cas n'intervenez sur les installations électriques ou de sécurité.
- N'installez aucun décor, objet quelconque sur les murs ou les vitres, même avec de l'adhésif.
- Il est interdit de fumer dans les chambres d'hôtes, les gîtes et les chalets.
- Veillez à la sécurité des enfants. Ne les laissez pas jouer près de l'eau sans surveillance.
- Vous devez avertir vos invités de libérer les chambres à 11h par un petit mot dans les chambres.

Nettoyage

- La prestation nettoyage de la salle doit être prévue dans votre contrat avec votre traiteur. Ce nettoyage correspond à un "bon coup de balai" dans la Grande Verrière.
- Dans le cas où un nettoyage spécifique serait à effectuer, celui-ci serait constaté dans l'état des lieux et assimilé à une dégradation donnant lieu à facturation.
- L'enlèvement de vos déchets et bouteilles vides doit être prévue dans votre contrat avec votre traiteur.
- Nous vous demandons également de respecter la propreté du parc et des allées.
- Le nappage est obligatoire pour le Brunch (prévoir des sacs poubelles de 100 litres).
- L'espace Brunch doit être rendu vide de tables et de chaises, avec un bon coup de balai.
- Les poubelles rassemblées et triées à l'office traiteur doivent être remportées par le Traiteur.

Location

- 6 Chauffe terrasse extérieur au Gaz : 50 € unitaire
- 4 Braseros chauffage au bois toute la nuit : 50 € unitaire
- Chariot à glace à l'ancienne de 1930 : 100 €
- Location d'une estrade : module de 1mx2m : 50 € (18 modules disponibles soit 36 m2)
- Juponage et moquettage de l'estrade : 15 € / mètre²
- Fermeture des parasols sur la terrasse de la Grande Verrière : 800 €

Les Tarifs Réceptions Privées 2013

Tous nos prix sont TTC

Forfait de location hors traiteur
Les jours fériés sont majorés (nous consulter)

			Basse Saison Novembre à Mars	Mi-Saison Avril et Octobre	Haute Saison Mai à Septembre
1	Salons & Parc : L'Espace Cocktail (composé de la Véranda, sa cour et ses alentours) et La Grande Verrière (320m ² jusqu'à 300 pers. avec DJ et 270 pers. avec orchestre) et son parc de 17h à 4h du matin. <i>Supplément Horaire après 04h00 : +10 %/h</i>	du lundi au vendredi	4 000 €	5 000 €	6 000 €
		samedi ou dimanche	5 000 €	6 000 €	9 000 €
2	Hébergement : Hébergement pour 108 pers. + 16 pers en Tepees. Obligatoire pour le mariage du samedi soir. Hors samedi : forfait ou à la carte 60 €/pers et 30 €/enfants (- de 12 ans)	du lundi au vendredi	3 500 €	3 800 €	4 500 €
		samedi ou dimanche	3 800 €	4 500 €	5 000 €
3	Option Brunch : Location des espaces pour le Brunch du lendemain sur la terrasse de la grande Verrière ou dans la Grande Verrière en cas de pluie de 11h à 15h.	du lundi au vendredi	1 000 €	1 200 €	1 500 €
		samedi ou dimanche	1 200 €	1 500 €	2 000 €
4	Option Cérémonie : Cérémonie d'engagement sur l'île avec l'installation des chaises et Le Ranch sonorisé et chauffé en cas de pluie.	du lundi au vendredi	600 €	800 €	1 200 €
		samedi ou dimanche	800 €	1 000 €	1 500 €
5	Technique son & lumière imposée : - Pack Soirée Dansante : technique son & lumière ⁽¹⁾ de la Grande Verrière avec DJ + sonorisation de l'espace cocktail. - Pack Sono pour Cérémonie : sono avec 1 technicien ⁽²⁾ - Si orchestre : présence du régisseur technique obligatoire avec gestion de la lumière et du vidéo projecteur et son écran	Soirée Dansante	1 200 €	1 300 €	1 400 €
		Sono Cérémonie	350 €	350 €	350 €
		Présence Orchestre	550 €	550 €	550 €

⁽¹⁾ Technique son & lumière lors de la soirée dansante :

Sono : 4 enceintes passive C2R CS10 300W, 1 rack amplificateur avec 1 processeur AMIX, 1 SUB DB Technologie 800W, 1 régie pro Pioneer 2 CDJ2000 + DJM800, 1 micro uhf SHURE BETA58

Light : 52 PAR LED (18 au sol et 34 au plafond), 2 effets disco T-REX MARTIN, 1 effet disco RAPTOR MARTIN, 2 effets disco led TRIPHASE AMERICAN DJ, 2 effets CAMELEON (éclairage boule à facette), 1 laser multipoint GALAXIAN AMERICAN DJ, 10 lyres led MAXSPOT500 STARWAY avec console DMX

Vidéo : 1 vidéo projecteur SANYO 3500 lumens, 1 écran de projection DELUXE 1,80m x 1,60m

⁽²⁾ Technique cérémonie :

2 enceintes sur pieds, 1 régie complète avec lecteur CD, 1 micro HF



Les horaires d'arrivée :

du lundi au vendredi (hors jours fériés)

- arrivée des prestataires : à partir de 16h
- arrivée des invités : à partir de 18h

samedi, dimanche et jours fériés

- arrivée des prestataires : à partir de 15h
- arrivée des invités : à partir de 17h

Les Traiteurs Partenaires



*Nous avons signé un contrat de partenariat avec les traiteurs ci-dessous qui participent ainsi au développement de la Butte Ronde. Pas de droit de bouchon avec les traiteurs sélectionnés. Pour tout autre choix de traiteur, il vous sera facturé une participation pour les tables, chaises, matériel d'office et prise en charge des déchets au prix forfaitaire de **10,00 € TTC** par personne.*

Entre Mets et Fragrances (Valérie et Bernard Sebbah) :

Tél : 01 30 46 99 12 - Email : valerie@entre-mets.com

Gaulupeau (Olivier Eychenne) :

Tél : 01 39 50 01 63 - Email : gaulupeau.receptions@wanadoo.fr

Lars Traiteur (Céline Roblin) :

Tél : 01 30 52 61 65 - Email : celine.roblin@larstraiteur.com

Traiteur Halal :

Lourika Traiteur (Sami)

Tél : 01 41 38 04 03 - Email : ourika@orange.fr

Faim de Nuit

Tél : 01 48 83 22 62 - Email : contact@faimdenuit.fr

www.traiteurfaimdenuit.fr

Traiteur Cacher :

Aviv Saveurs Cacher Beth Din Paris (Olivier Sebbah) :

Tél : 01 60 11 46 28 - Email : o.sebbah@avivsaveurs.com

L'Arbre de Vie Cacher Beth Din Paris (Dov Weizman) :

Tél : 01 48 70 59 77 - Email : dov1@hotmail.com

Luna Traiteur Cacher Beth Din Paris (Eric et Béatrice Kief) :

Tél : 01 48 85 26 06 - Email : luna22@wanadoo.fr - www.lunatraiteur.com

Bijou Réception Cacher Beth Din Paris (Cécile Cohen) :

Tél : 01 46 97 97 97 - 06 98 18 29 19

Email : cecile.c@bijou-reception.com

Les Partenaires du Domaine

Animations Musicales :

Société Audio 7 (Disc-jockey) : Michel ou Adrien
Tél : 01 46 04 15 65 - 06 62 63 33 38
ou 06 23 69 51 58

contact@audio7.com - www.audio7.com

Annapurna (Animations musicales et spectacles à thèmes avec Gospel, Jazz, etc) : Philippe

Tél : 06 60 68 52 33 - www.annapurnamusic.com

Secret-lounge : Stéphane

Tél : 06 11 45 19 17 - www.secret-lounge.net et www.art-of-jazz.net

Cheek to Cheek (Duo Pianiste Contre basse) : Muriel Boeres

Tél : 06 67 67 18 23 - mb_shine@yahoo.fr

Malaca Trio (Orchestre / Jazz Band) :

Sébastien Blanche - Tél : 06 81 55 69 57

www.malacaproductions.com

malacatrio@wanadoo.fr

Fleuriste :

O delà des fleurs : (Epernon) Vanessa

Tél : 02 37 32 67 51 - Port : 06 99 33 29 05

www.o-dela-des-fleurs.com

Décoration Florale :

Scène d'un jour : Sandrine Lhote (centre de tables, habillage chaises, menus, invitations etc...)

Tél : 01 47 78 83 58 - 06 70 28 63 93

scenedunjour@wanadoo.fr

Cidalia : (Epernon)

Tél : 02 37 83 51 37 - 06 84 23 66 44

cidaliaflor@yahoo.fr

Décoration Houppa :

Le Jardin d'Ambre : Florence

Tél : 06 11 31 76 30 - www.jardindambre.fr

Décor de Fête : Joanne

Tél : 01 43 81 01 19 - contact@decordefete.com

www.decordefete.com

Raphy Décoration : Raphy

Tél : 06 60 46 84 61 - www.raphydecoration.com

Photographes :

LKLB Images : Laurent Koch Le Breton

Tél : 01 34 86 02 44 Port : 06 62 61 14 47

photo@klb-images.com - www.laurentkochlebreton.fr

David Bacher : Tél : 06 99 56 92 10

www.photobacher.com

Photographe - Cinéaste :

TOPHOS (Paris 75008) : Eric Ramahatra

Tél : 01 76 56 76 68 - 06 45 08 26 19

eric@tophos.com www.tophos.com

Animations :

Les Attelages d'île de France (Promenades en Calèche) :

Johann

Tél : 06 12 73 89 19

gourbail.attelage@orange.fr

Quad Neuf : (Promenades encadrées dans le parc) Alain Maugard ou Stéphane Tricheur

Tél : 02 32 34 26 45 - info@quad-neuf.com

www.quad-neuf.com

Kids Events (Animations enfants) :

Fabrice Matanda - Tél : 09 81 82 91 17

contact@kids-events.fr

Magicien : Alain ROBERT

Tél : 06 07 09 74 49 - alainprestidj@aol.com

www.alain-robert.com

Air Pegasus Montgolfières (Montgolfière captive) :

Frédéric Ragot

Tél : 02 37 31 01 96 - info@air-pegasus.com

Trans Hélicoptère Service (Héliport de Paris) :

Dominique & Rébecca

Tél : 01 40 60 05 05 - www.ths.fr - ths@ths.fr

Soirée Guitare autour du feu : Donoré Pierre

Tél : 06 62 86 23 17 - www.myspace.com/donore

donoprod@free.fr

Spectacle pyrotechnique :

sans bruit homologué à la Butte Ronde

Pierre Legrand : 06 82 23 17 23

legrand.pg@wanadoo.fr

Location de voiture de collection et de prestige de 1901 à nos jours avec chauffeur

Dreamcar (Location de Ferrari, Aston Martin, Lamborghini)

Tél : 03 87 30 01 66 - 06 60 91 81 83

info@dreamcar.com - www.dreamcar.fr

Pascal Quence (Location de Rolls-Royce blanche avec chauffeur)

Tél : 06 07 72 92 20 - rolls@free.fr

CAB Event (Location de Taxis Anglais) :

Hervé Saramito

Tél : 06 09 81 07 82 - contact@cabevent.fr

www.cabevent.fr

Alcool :

La Vignery (Vins et Alcools) : Romain Mulliez

Tél : 01 34 85 30 20 - contact@lavignery.fr

Vins, champagnes, fûts pour fontaine à vin et tireuse à Bière
Pression : 5% de remise. Dégustation, stockage et livraison gratuite à la Butte Ronde.

Wedding Planner :

Histoires d'Envies : Valentine HOLTZAPFFEL

Tél : 09 52 53 92 73 ou 06 11 24 97 92

valentine.holtz@histoiresdenvies.com

www.histoiresdenvies.com

Mariage dans l'air : Alexandra & Amélie

Tél : 06 86 74 87 18 - contact@mariagedanslair.com

Annissa Wedding Planer Oriental : Anissa

Tél : 06 61 65 32 37 - www.anissawedding.com

Taxis :

Mittainville : Thierry Taxi 06 30 50 80 18

Mr Nacfer 06 85 46 53 97

Rambouillet : Mr Bassez 06 07 45 62 82

Mr Jones 06 07 55 65 91

Tansport Navette en Monospace ou Minibus :

Paris Major Limousines :

Pierre-Marc Lember - Tél : 01 44 52 50 00

pml@limousine-international.com

Class Navettes (Courbevoie) :

Hamid Bouroufa - Tél : 01 43 33 39 67

classnavettes@wanadoo.fr

Assurance :

Le Gan - Agence de Mr Petit à Tours (Assurance Responsabilité Civile d'organisateur) :

Tél : 02 47 46 13 76 (à partir de 100 €)

CAMEIC (Assurance annulation mariage) :

Patricia Tellier - Tél : 01 45 22 85 64

info@cameic.com à partir de 45€

Divers :

Boulangerie Baptiste de Nogent le Roi :

Tél : 02 37 51 41 79

Boulangerie de Faverolle : Tél 09 50 20 30 80

Épicerie Proxi de la Boissière-Ecole : Sonia

Tél : 01 34 94 36 90 - 41 rue des Ecoles - 78125 La Boissière-Ecole

Épicerie chez Marylène (à Hermeray) :

Tél : 01 34 83 56 65

Barman Jongleur (et cocktails de fruits) :

Yohann - Tél : 06 86 10 37 51

www.bar-events.com

Baby Sitter :

Alexandre TROUDE

Tél : 06 75 02 48 57 - troudea@yahoo.fr

Floriane FANYO

Tél : 06 74 75 66 85 - floriane.fanyo@yahoo.fr



Domaine de la Butte Ronde

Chemin de l'Abîme - 78125 LA BOISSIERE-ECOLE

Xavier Levergne :

06 77 47 98 74 - xlevergne@domainedelabutteronde.com

Véronique Levergne :

06 75 59 26 42 - vlevergne@domainedelabutteronde.com



www.domainedelabutteronde.com