

ferme bressane

Plan vierge à nous envoyer le samedi précédant votre mariage au plus tard en précisant :

- la disposition et le type des tables
- le nombre de chaise par table
- l'emplacement des fauteuils
- l'emplacement des tables de buffet

le nom du traiteur :

le nom du DJ :

autre(s) intervenant(s) :

matériel :

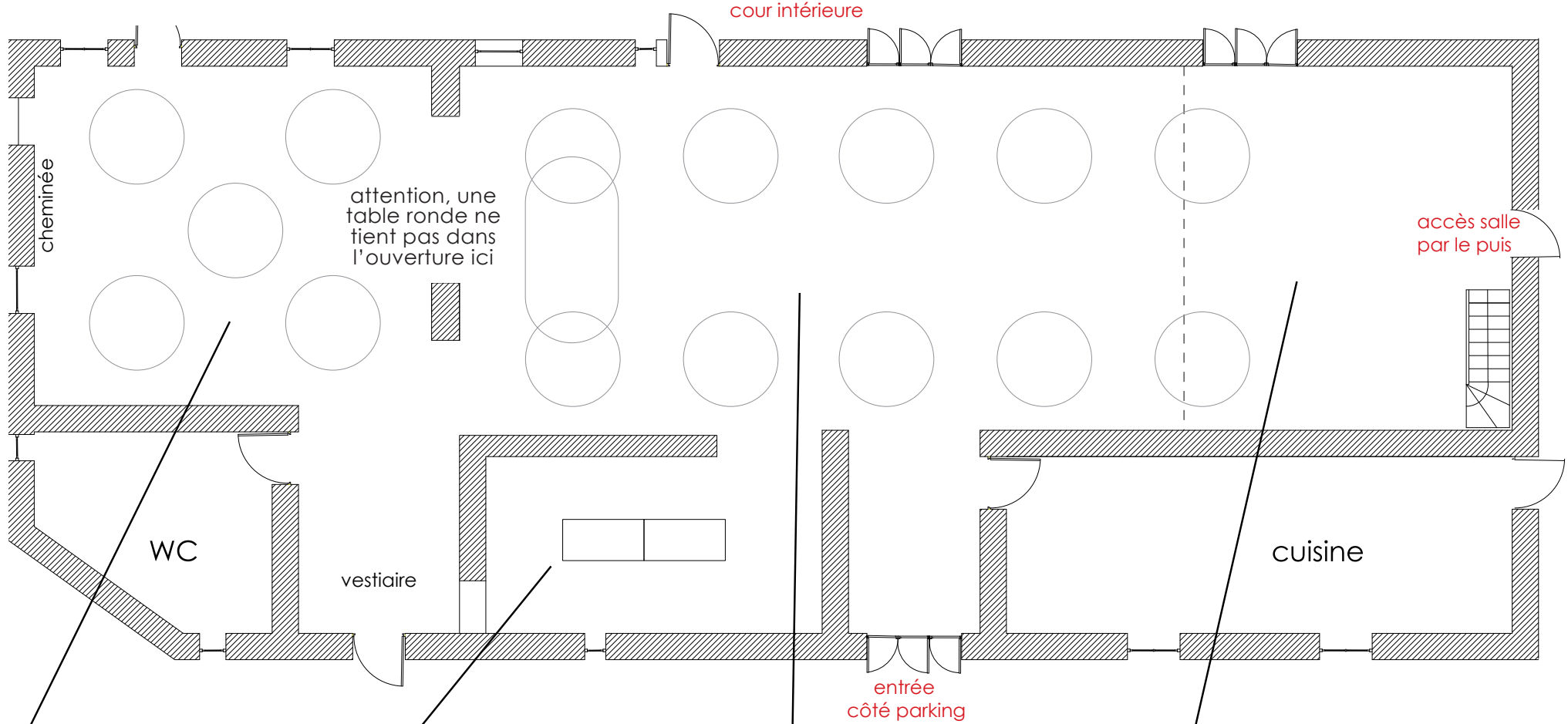
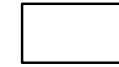
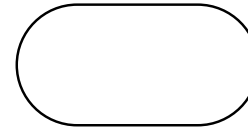
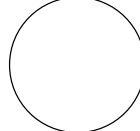
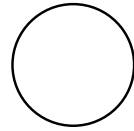
16 tables rondes de 1,80 m de diamètre
10 à 12 personnes

5 tables rondes de 2 m de diamètre
12 à 14 personnes

2 tables ovales de 1,80 x 3,60 m
16 à 18 personnes

2 tables rectangulaire de 1,50 x 0,76 m
6 personnes ou pour buffet fromage ou dessert dans coin buffet de la salle

4 tables rectangulaires de 2 x 0,90 m
pour buffet cocktail dans les salons



attention, une table ronde ne tient pas dans l'ouverture ici

cheminée

WC

vestiaire

cuisine

accès salle par le puis

entrée côté parking

ici :
- coin salon avec les fauteuils
- 1 à 5 tables rondes de 1,80m
- 1 à 4 tables rondes de 2m

ici :
- 1 à 2 tables rectangulaires de 150x76 pour buffet fromage et dessert et/ou coin enfants

ici :
- 2 rangées de 6 tables maximum
Pensez à conserver une allée centrale pour le service

ici :
- zone de danse sous mezzanine : piste de danse

exemples de configuration de la ferme bressane

