



*Domaine de la Corbe*

MARIAGES - SÉMINAIRES - ÉVÉNEMENTS

## **Domaine de la Corbe**

*Château de la Corbedomère*

*85480 Bournezeau*

*Tel : 02 51 40 01 21*

*[www.domainecorbe.com](http://www.domainecorbe.com)*

*[contact@domainecorbe.com](mailto:contact@domainecorbe.com)*

## **TARIFS SEMINAIRES 2017**

*Séminaires  
Formations  
Réunions  
Conférences  
Assemblées générales  
Réceptions  
Incentive  
Dîners de gala  
Soirées évènementielles  
Lancement de produits...*



*A seulement 15mn de La Roche-sur-Yon (gare TGV), 5mn de l'A83, 40mn des Sables d'Olonne ou du Puy-du-Fou, 1h00 de Nantes ou La Rochelle, le Domaine de la Corbe est un écrin d'élégance et d'art de vivre où se mêlent luxe discret et décor de charme.*

*Au cœur d'un parc arboré de 25 hectares, ce domaine exceptionnel est un oasis de calme et de verdure.*

*Le château du 19<sup>ème</sup> siècle, les arbres centenaires et la chapelle du 17<sup>ème</sup>, offrent un cadre unique pour vos invités, vos convives, vos partenaires.*

*Lieu de plaisir et de détente, il vous offre également un environnement idéal, propice à la réflexion et à la confidentialité.*

*880 m<sup>2</sup> de salles et salons à la lumière du jour avec vue sur le château ou le parc, vous attendent, ainsi que 7 appartements de standing, 2 suites et 2 chambres luxueusement aménagés.*

*Un stationnement est assuré sur place, à l'intérieur du domaine.*

*Nous mettons notre compétence à votre disposition pour la réalisation de toutes vos manifestations : réceptions, cocktails, séminaires de travail, lancements de produits ou incentive.*

## Nos salons

	Surface en m2	Conférence	Tables en U	Banquets	Cocktail
La Salle Méditerranée	60	50	24	/	/
La Salle Atlantique	70	70	32	/	/
Le Restaurant	120	100	/	110	150
Le Bar	70	/	/	/	80
L'Orangerie	380	350	80	350	400
Le Préau (semi couvert)	180	100	50	150	200

## Nos équipements

Nos prestations s'entendent « tout compris ».

Les équipements suivants sont donc inclus dans nos forfaits journée d'étude ou location de salle :

Vidéoprojecteur, écran, paper-board, accès Wifi, tableau blanc

Toutes nos salles sont climatisées et à la lumière du jour

Sur demande : moniteur, lecteur DVD...



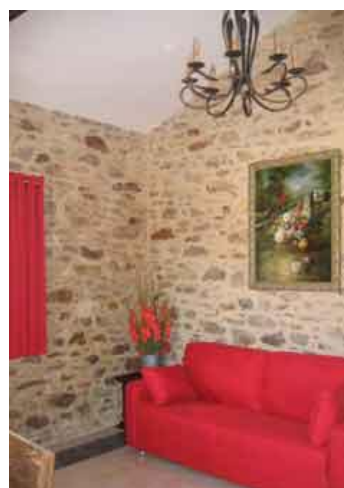
## Nos tarifs

### Forfaits avec hébergement

Prix HT par personne en single	Résidentiel	Semi résidentiel	Nuit supplémentaire avec PDJ
	A partir de 175 €	A partir de 145 €	90 €

### Ces tarifs incluent :

- \* L'exclusivité du Domaine
- \* La salle de réunion de votre choix
- \* Un café d'accueil
- \* Deux pauses classiques
- \* Le déjeuner et/ou le dîner, boissons incluses
- \* L'hébergement
- \* Le petit déjeuner servi au Bar ou dans la salle « Restaurant »



## *Journée d'étude*

*Toutes Saisons : 55 € HT par personne*

*Ce prix inclut :*

- \* L'exclusivité du Domaine*
- \* La salle de réunion de votre choix entièrement équipée*
- \* Un café d'accueil*
- \* Deux pauses classiques (café, thé, jus d'orange, gourmandises sucrées)*
- \* Un déjeuner menu sur la base : entrée, plat, dessert, vins et eau inclus*

### *Location de salle seule*

	<i>L'Orangerie</i>	<i>Le Restaurant et le Bar</i>	<i>Salle Atlantique</i>
<i>Prix HT par jour</i>	2800€	1200 €	800 €



*Le Bar*



*L'Orangerie*



*Le Restaurant*

## *La Restauration*

*Nous faisons appel aux meilleurs prestataires de la région pour satisfaire vos papilles à l'heure du déjeuner ou du dîner. Sous forme de buffet ou de repas servi à table, plusieurs choix vous sont proposés sous forme de menu (entrée, plat, fromage, dessert, eau, vin, café).*

## *Les pauses*

*La pause classique (incluse dans le forfait)*

*Café, thés, jus d'orange et gourmandises sucrées.*

### *Pauses en remplacement de la pause classique*

*La pause campagnarde (supplément 5 €)*

*Café, thés, jus d'orange, vin blanc de pays, assortiment de charcuteries fines, pain, beurre et condiments.*

*La pause régression (supplément 5 €)*

*Café, thés, chocolat, jus d'orange, diabolos menthe et grenadine avec pailles, Coca cola, sucettes, bonbons Haribo, tartines de Nutella.*

*La pause équilibre (supplément 5 €)*

*Café, thés, jus de fruits, corbeille de fruits de saison, assortiment de laitages.*



*Parce qu'il n'y a pas que le travail, nous vous proposons sur place...*

*- Paint-ball forfait 200 billes : 20 € HT / pers*

*Le paint-ball est un sport d'opposition où deux équipes de 5, 7 ou 10 joueurs s'affrontent pour la possession d'un drapeau.*

*Le but est de rapporter ce drapeau dans la base de départ de l'équipe adverse.*

*Les joueurs sont équipés d'un marqueur propulsant des billes de gélatine biodégradables et doivent toucher les joueurs de l'équipe adverse qui seront ainsi éliminés de la partie en cours.*



*- Laser assault 20 € HT/pers/heure*

*Un tout nouveau système de jeu de combat totalement inoffensif. Le concept est le même que le paint-ball, mais les billes de peinture sont remplacées par un système infrarouge utilisable de jour comme de nuit en extérieur ou en intérieur.*

*- Tir à l'arc : 10 € HT / pers*

*Autres possibilités sur demande (chasse aux trésors, murder party, etc.).*

*Un court de tennis et une piscine extérieure avec jacuzzi (de mai à septembre) sont également gracieusement mis à votre disposition sur place.*

