



*Madame, Monsieur,*

*J'ai le plaisir de vous adresser quelques renseignements concernant le Domaine Lyon Saint Joseph. A seulement 15 minutes de la place Bellecour, le Domaine bénéficie d'un emplacement privilégié, au cœur d'un parc de 5 hectares. Sa récente rénovation a été l'occasion d'une mise aux normes en matière d'équipement des salles, et, de modernisation des espaces.*

*Vos manifestations professionnelles se dérouleront en un seul et unique lieu, offrant les espaces de réunion, la restauration et les hébergements.*

*Chacune de vos demandes recevra une réponse rapide et personnalisée, n'hésitez pas à nous solliciter pour tout complément d'information.*

*En espérant vous accueillir très prochainement, nous vous souhaitons une excellente journée.*

Hélène KLASKALA  
P/O Audrey ALIM  
Responsable Commerciale  
LD 04.72.16.11.44  
[commercial@domaine-lyon-saint-joseph.fr](mailto:commercial@domaine-lyon-saint-joseph.fr)

# Les espaces de réunion

## Caractéristiques des salles :

- ✓ Equipement mis à disposition gratuite dans toutes les salles :
  - Vidéoprojecteur,
  - Ecran,
  - Paperboard
  - Eau, feuilles et crayon pour chaque participant
- ✓ Lumière du jour
- ✓ Air rafraîchi
- ✓ Accessibilité PMR
- ✓ Connexion internet filaire et wifi en libre accès



Amphithéâtre de 200 places



3 salles de conférence pour 70-100 personnes



8 salles de réunion 20-80 personnes



10 salles de sous commissions 8-18 personnes

## Les forfaits :

- ✓ **Journée d'étude 48€ TTC par personne**
  - Location de salle équipée
  - Accueil café, thé, jus de fruits, mini viennoiseries
  - Pause boissons : thé, café, jus de fruits
  - Déjeuner affaires en salon privatif sur demande, composé d'une entrée, un plat, un dessert, boissons incluses
  - Pause l'après midi : thé, café, jus de fruits, petits fours et salade de fruits de saison

Domaine Lyon Saint Joseph – 38 allée Jean-Paul II – 69110 SAINTE FOY LES LYON






Tél : 04.78.59.22.35 Fax : 04.78.59.48.97

[www.domaine-lyon-saint-joseph.fr](http://www.domaine-lyon-saint-joseph.fr)

- ✓ **Forfait séminaire résidentiel : de 135 à 163€ TTC par personne (selon le type de chambre)**
  - Forfait journée d'étude,
  - Dîner affaires en salon privatif sur demande, composé d'une entrée, un plat, un dessert, boissons incluses
  - Hébergement en chambre individuelle ou twin, lit simple ou double
  - Petit déjeuner buffet

### Les avantages du Domaine

- ✓ *Parc de 5 ha ouvert à vos activités ludiques et sportives, n'hésitez pas à demander nos suggestions.*
- ✓ *Variété des espaces permettant une grande diversité d'événements : congrès, colloques, séminaires, incentives, sous commissions, recrutements, formations, assemblées générales, comités de direction, présentations de produits...*

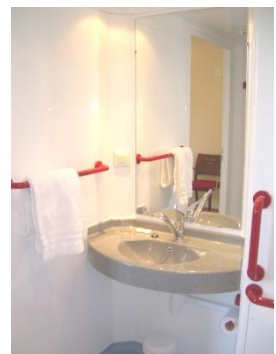
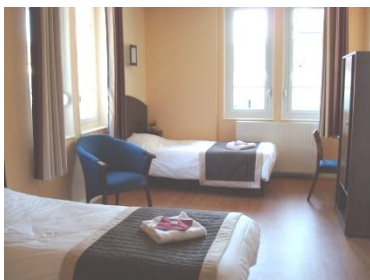
Étage	Nom de la salle	Superficie en m2	Tarif	 Conférence	 classe	 U	 Restaurant	 Pause Cocktail
RDC	01	21	87 €			10		
RDC	02	70	318 €	50	45	30	45	60
RDC	03	60	264 €	45	30	25	30	50
RDC	02+03	130	582 €	100	75	45	75	120
Rez de Jardin	J21	27	106 €			12		
1 <sup>er</sup>	12	45	206 €	30		26		
2 <sup>ème</sup>	21	20	52 €					
2 <sup>ème</sup>	22	48	190 €	20		16		
2 <sup>ème</sup>	23	40	190 €	20	26	20		
2 <sup>ème</sup>	24	16	69 €			8		
2 <sup>ème</sup>	25	128	580 €	130	100	60		
2 <sup>ème</sup>	26	92	424 €	100	70	40		
2 <sup>ème</sup>	Amphithéâtre	210	1 060 €	200				
3 <sup>ème</sup>	31	20	52 €			6		

# L'hébergement

- ✓ 100 chambres pour 1, 2 ou 3 personnes :
  - 19 chambres à grand lit 69€
  - 40 chambres à 2 lits séparés 64€
  - 10 chambres à grand lit + 1 lit individuel, 86€
  - 31 chambres individuelles, 58€ en 90cm
  - Taxe de séjour de 0,99€ par jour et par personne
- ✓ Petit déjeuner sous forme de buffet, entre 7h00 et 9h00 (6€).

## Les avantages du Domaine

- ✓ Accès wifi libre et gratuit
- ✓ Accessibilité aux personnes à mobilité réduite
- ✓ Parking gratuit fermé
- ✓ Plateau froid sur commande le soir de l'arrivée



# La restauration

Notre offre variée saura satisfaire la moindre de vos exigences :

- ✓ Vous avez un timing serré : déjeunez sous forme de **plateau repas** dans votre salle de réunion.
- ✓ Vous avez un budget limité : la **formule Buffet-Self** est la solution idéale
- ✓ Vous privilégiez la convivialité et les échanges : optez pour un **Buffet complet assis**
- ✓ Vous souhaitez un repas s'insérant parfaitement dans votre journée de travail, servi dans un salon privatif : nous proposons le **menu affaires** tout inclus.
- ✓ Vous fêtez un événement ou invitez des clients : notre **carte festive** et nos **cocktails debout** seront à la hauteur de l'événement.

## Les avantages du Domaine

- ✓ *Salon privatif sur demande (selon disponibilité)*
- ✓ *Espace bar ouvert sur les Monts du Lyonnais*
- ✓ *Repas et cocktails en extérieur l'été, ou sous chapiteau sur demande.*
- ✓ *Pour toutes vos demandes particulières, prestations étudiées sur mesure*



Domaine Lyon-Saint-Joseph – 38 allée Jean-Paul II – 69110 SAINT-JOSEPH  
Téléphone : 04.78.59.22.35 Fax : 04.78.59.48.97  
www.domaine-lyon-saint-joseph.fr



Bar et espaces de convivialité

Parc de 5 hectares

A 6 km de Lyon

Parking privé fermé



## Accès\*

Le bus TCL n°C20 E relie Bellecour au Domaine Lyon Saint Joseph en 30mn.

En taxi, la gare de la Part Dieu se trouve à 40 mn et la gare de Perrache à 15 mn

Accès autoroutiers :

### Depuis Marseille (A7)

Prendre la sortie la Mulatière, passer devant l'aquarium du Grand Lyon.

Remonter l'avenue Charles de Gaulle, puis le Ch. des Chassagnes, puis le Chem. de la Croix Pivort.

Au feu, prendre à gauche, direction *La Plaine*

Au feu, continuer tout droit jusqu'au rond point et prendre la dernière sortie *La Plaine, commerces*.

Monter le Chemin des Fonts, tourner à la 2<sup>ème</sup> allée à gauche : allée Jean-Paul II, poursuivre jusqu'au bout, n°38.

### Depuis Paris (A6)

Prendre la sortie n°36 Porte du Valvert

Au rond point, sortir Tassin horloge et remonter l'avenue Victor Hugo

Prendre la direction Francheville Craponne

Suivre la direction Francheville et passer sous le pont de chemin de fer

Au feu, prendre à gauche direction Francheville le Haut-le Bas, l'avenue du Chater.

Au 3<sup>ème</sup> feu à gauche, prendre la grande rue direction Lyon-Sainte Foy.

Passer le feu et en haut de la montée, prendre le chemin des Fonts, à droite

100 mètres plus bas, à droite, allée Jean-Paul II, poursuivre jusqu'au bout, n°38

Domaine Lyon Saint Joseph – 38 allée Jean-Paul II – 69110 SAINTE FOY LES LYON

Tél : 04.78.59.22.35 Fax : 04.78.59.48.97

[www.domaine-lyon-saint-joseph.fr](http://www.domaine-lyon-saint-joseph.fr)