

# CHATEAU HAUT-BAILLY

CRU CLASSÉ DE GRAVES



## OFFRES RÉCEPTIVES 2014

A quelques pas de Bordeaux, la ville s'efface soudain pour laisser place au vignoble historique des Crus Classés de Graves. Sobre et discret, niché sur l'une des plus hautes croupes de l'appellation, le Château Haut-Bailly séduit forcément.

Dans ce cadre chaleureux, lieu d'échanges et de rencontres, l'hospitalité est une tradition. Elle se décline au fil des offres, des millésimes et des saisons, à travers l'accueil attentionné de toute une équipe prête à vous recevoir et vous faire découvrir ses grands vins, élaborés avec passion.

La Table Privée / p. 2 et 3

Les Journées de travail / p. 4 et 5

Les Grandes réceptions / p. 6 et 7

Les Cocktails / p. 8

Détente & découvertes / p. 9

Equipe & Accueil / p. 10

Tarifs sur demande

Contact : Sylvie Lassalle

[visites@chateau-haut-bailly.com](mailto:visites@chateau-haut-bailly.com)

Tel : +33(0)5 56 64 75 11

# CHATEAU HAUT-BAILLY

CRU CLASSÉ DE GRAVES



## LA TABLE PRIVÉE

Dans le cadre intime et confidentiel des pièces de réception du Château, Haut-Bailly ouvre sa porte et son charme pour des repas privés. Quel plus bel écrin pour les vins de la propriété ? Entre dégustation et haute gastronomie, vous partagerez les secrets d'un Grand Cru et la douceur d'une belle table.

### Déjeuner ou dîner de notre Chef

8 à 15 personnes

#### Service des vins

Un millésime de La Parde Haut-Bailly

Deux millésimes de Château Haut-Bailly

#### Déroulé

Accueil et visite de la propriété

Cocktail apéritif

Repas dans l'une des salles à manger du Château

Le menu est élaboré par notre Chef en fonction du marché et vous sera dévoilé à table.

# CHATEAU HAUT-BAILLY

CRU CLASSÉ DE GRAVES

## LE CHÂTEAU

Une maison chaleureuse et raffinée au cœur des Vieilles Vignes



Les salles à manger accueillent 8 à 15 convives.

La terrasse offre un panorama sur les Vieilles Vignes pour un cocktail apéritif au printemps et en été.

A l'automne ou en hiver, le salon accueille l'apéritif et le café au coin du feu.





# CHATEAU HAUT-BAILLY

CRU CLASSÉ DE GRAVES



## SÉMINAIRES & JOURNÉES DE TRAVAIL

Surplombant les vignes et baignée d'une lumière naturelle, la salle de conférence propose un environnement calme et studieux pour des séminaires et ateliers divers.

### **Demi-journée ou journée de travail**

10 à 60 personnes

Mise à disposition de la salle de conférence et de son équipement

Pause café & rafraîchissements

Visite & dégustation de nos deux vins

### **Déjeuner de travail \***

20 à 60 personnes en salle de réception

Cocktail dégustation (page 8) ou Déjeuner assis :

Plat, fromages, café gourmand

Dégustation de nos deux vins :

La Parde Haut-Bailly et Château Haut-Bailly.

*\* uniquement dans le cadre d'un séminaire*

# CHATEAU HAUT-BAILLY

CRU CLASSÉ DE GRAVES

## SALLE DE CONFÉRENCE

Un cadre accueillant, confortable et lumineux

Un espace calme et confidentiel



Surface de 90 m<sup>2</sup>

Salle climatisée, lumière naturelle

Terrasse de 18 m<sup>2</sup>

Configurations possibles

20 personnes en U

40 personnes en classe

60 personnes en théâtre

### Équipement

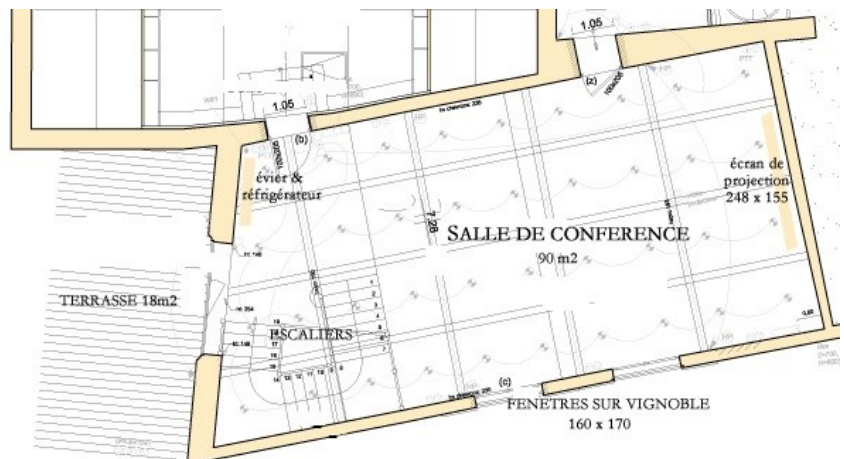
Vidéoprojecteur HD

Écran 248x155 cm

Micro HF

Accès wifi

Mobilier de conférence



# CHATEAU HAUT-BAILLY

CRU CLASSÉ DE GRAVES



## GRANDES RÉCEPTIONS

Les réceptions au Château Haut-Bailly sont l'occasion unique de découvrir la précision et le travail de haute facture qui participent à la création d'un Grand Cru. Dans la sérénité et la magie des lieux, les accords mets & vins sont sublimes. L'unité harmonieuse des bâtiments, le soin apporté à chaque détail et l'atmosphère élégante séduiront vos invités.

### Déjeuner ou dîner

20 à 130 personnes

#### Service des vins

Un millésime de La Parde Haut-Bailly

Deux millésimes de Château Haut-Bailly

#### Déroulé

Accueil du groupe et visite de la propriété

Cocktail apéritif

Dîner en salle de réception : Entrée, plat, fromages, dessert, café et mignardises

# CHATEAU HAUT-BAILLY

CRU CLASSÉ DE GRAVES

## SALLE DE RÉCEPTION

Une ambiance élégante et chaleureuse dans  
l'ancien chai à barriques de la propriété



Surface de 200 m<sup>2</sup>

20 à 150 personnes

Sol en carreaux de Gironde,  
portes fenêtres à la française  
ouvrant sur la cour du Château,  
coin salon et cheminée.

Matériel & art de la table

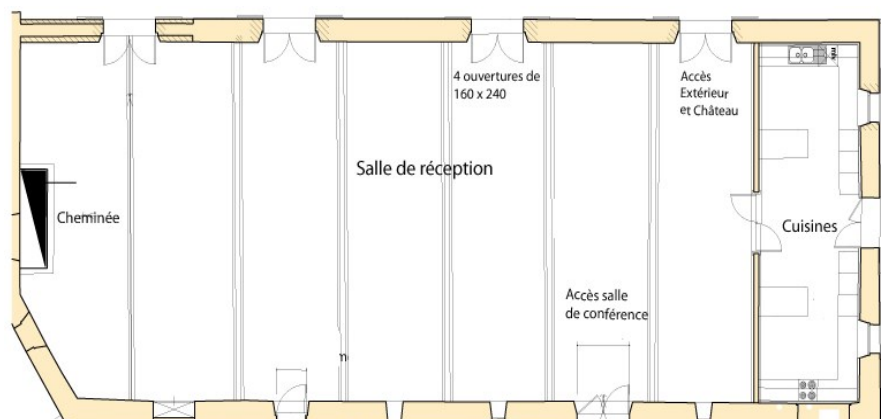
Verres Riedel

Assiettes Haut-Bailly

Menus personnalisés

Fleurs de saison

Chaises en bois naturel





# CHATEAU HAUT-BAILLY

CRU CLASSÉ DE GRAVES



## COCKTAILS

Un choix particulièrement adapté aux échanges et qui vous permettra de profiter pleinement de la magie des lieux en toute convivialité.

A la belle saison, les convives profitent autant des pièces de réception que de la terrasse où des activités de détente viennent compléter ce moment de partage.

### **Garden Party Chic, midi ou soir**

20 à 60 personnes au Château

60 à 140 personnes en salle de réception

Cocktail 24 pièces

Service de 3 vins : un millésime de La Parde Haut-Bailly, deux millésimes de Château Haut-Bailly

### **Cocktail Dégustation**

30 à 150 personnes

le midi uniquement, en salle de réception

Cocktail 18 pièces

Dégustation de 2 vins: La Parde Haut-Bailly et Château Haut-Bailly



# CHATEAU HAUT-BAILLY

CRU CLASSÉ DE GRAVES



## DÉTENTE & DÉCOUVERTES

### Activités œnologiques

Vous pouvez profiter des lieux pour offrir à vos invités des ateliers d'assemblage, d'art floral ou encore des matinées culinaires... Nous étudierons ensemble vos souhaits et le déroulement possible de ces animations au sein de la propriété.

### Visite & dégustation

Depuis le vignoble et le cuvier de vinification jusqu'au chai à barriques, la visite de la propriété invite à découvrir le terroir des Graves et les secrets de vinification d'un Grand Cru. Elle est suivie d'une dégustation de nos deux vins ou d'un cocktail apéritif lors des grandes réceptions.

### La Boutique

Elle accueille les visiteurs du lundi au vendredi, pour un moment chaleureux avant ou après une visite ou pour une pause shopping sur votre itinéraire. Nous y proposons une sélection de livres et d'articles liés au monde du vin et de la gastronomie et de l'art de vivre à la française.

### Aux alentours...

Le Château Haut-Bailly se situe aux portes de la ville de Bordeaux, classée au patrimoine mondial de l'Unesco. Il est aussi à 45 minutes du Bassin d'Arcachon et de la Dune du Pyla.

Si le temps vous est donné, n'hésitez pas à visiter le Musée d'Art Contemporain de Bordeaux, l'Opéra National de Bordeaux ou la Librairie Mollat, trois institutions bordelaises.

# CHATEAU HAUT-BAILLY

CRU CLASSÉ DE GRAVES

## EQUIPE & ACCUEIL

L'équipe du Château Haut-Bailly se réjouit de vous accueillir et se tient à votre disposition pour faire de votre événement un moment unique.



Véronique Sanders  
Directrice Générale



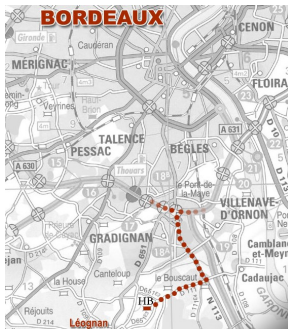
Sylvie Lassalle  
Responsable Réceptif



Anne-Sophie Brioux  
Chargée de Communication



Daina Paulin  
Chargée des Relations Commerciales



### Accès

Un parking de 40 places et un emplacement pour les bus sont à votre disposition.

Le Château se situe à 15 km de Bordeaux. Le plan d'accès ci-contre est téléchargeable sur [www.chateau-haut-bailly.com](http://www.chateau-haut-bailly.com)